



Klimaforum

Soirée d'information
Bettenduerf

17 juin 2025

Accompagner les acteurs de la société sur le chemin de la protection du climat et de la transition énergétique



Particuliers



Professionnels



Communes



Acteurs étatiques



LE GOUVERNEMENT
DU GRAND-DUCHÉ DE LUXEMBOURG
Ministère de l'Environnement, du Climat
et de la Biodiversité



LE GOUVERNEMENT
DU GRAND-DUCHÉ DE LUXEMBOURG
Ministère de l'Économie



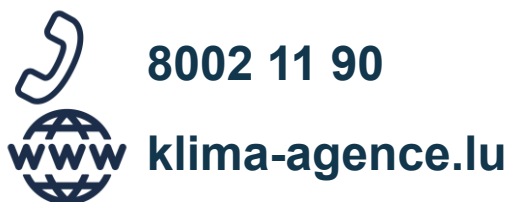
LE GOUVERNEMENT
DU GRAND-DUCHÉ DE LUXEMBOURG
Ministère du Logement et de
l'Aménagement du territoire



Conseil indépendant et gratuit pour les particuliers en partenariat avec la commune



Demande de rendez-vous



Le client a le choix entre un rendez-vous :



- à domicile
- par visio-conférence
- par téléphone
- dans les locaux de la commune
- dans les bureaux de Klima-Agence

Ce service est financé par Klima-Agence.



Énergie solaire

Photovoltaïque et capteurs solaires thermiques



Photovoltaïque

- Production d'électricité
- Injection dans le réseau ou autoconsommation

Capteurs solaires thermiques

- Production de chaleur
- Eau chaude sanitaire sans/avec appoint de chauffage

Est-il possible d'installer un système photovoltaïque sur ma toiture ?

- Orientation
- Angle d'inclinaison
- Ombrage
- Aspects liés à la construction (statique, eternit avec de l'amiante ...)
- Autorisation / Déclaration auprès de la commune (et évt. ministère de l'Environnement, du Climat et de la Biodiversité, INPA)

Photovoltaïque

Orientation et inclinaison optimale

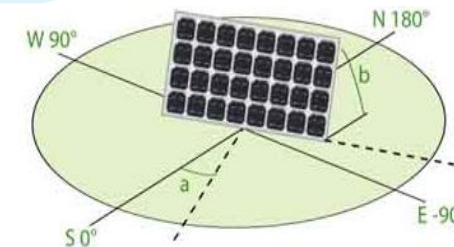


Angle d'azimut (a)

- Orientation sud (a= 0°)
- Orientation est / ouest (a= 90°)

Angle d'inclinaison standard (b)

- Orientation sud : 33°
- Orientation est / ouest : 15°
- > 12° : auto-nettoyage par l'eau de pluie qui s'écoule



		Orientation																		
		Sud	Sud-est / Sud-ouest								Est / Ouest	Nord-est / Nord-ouest								Nord
		0	10	20	30	40	50	60	70	80	90	100	110	120	130	140	150	160	170	180
Inclinaison	0°	87%	87%	87%	87%	87%	87%	87%	87%	87%	87%	87%	87%	87%	87%	87%	87%	87%	87%	87%
	10°	93%	93%	93%	92%	92%	91%	90%	89%	88%	86%	85%	84%	83%	81%	81%	80%	79%	79%	79%
	20°	97%	97%	97%	96%	95%	93%	91%	89%	87%	85%	82%	80%	77%	75%	72%	71%	70%	70%	70%
	30°	100%	99%	99%	97%	96%	94%	91%	88%	85%	82%	79%	75%	72%	69%	66%	64%	62%	61%	61%
	40°	100%	99%	99%	97%	95%	93%	90%	86%	83%	79%	75%	71%	67%	63%	59%	56%	54%	52%	52%
	50°	98%	97%	96%	95%	93%	90%	87%	83%	79%	75%	70%	66%	61%	56%	52%	48%	45%	44%	43%
	60°	94%	93%	92%	91%	88%	85%	82%	78%	74%	70%	65%	60%	55%	50%	46%	41%	38%	36%	35%
	70°	88%	87%	86%	85%	82%	79%	76%	72%	68%	63%	58%	54%	49%	44%	39%	35%	32%	29%	28%
	80°	80%	79%	78%	77%	75%	72%	68%	65%	61%	56%	51%	47%	42%	37%	33%	29%	26%	24%	23%
	90°	69%	69%	69%	67%	65%	63%	60%	56%	53%	48%	44%	40%	35%	31%	27%	24%	21%	19%	18%

Photovoltaïque

Intégration bâtiment



1 : sur toit incliné



2 : dans toit incliné



3 : sur toit plat



4 : surélevé sur toit plat



5 : devant de façade



6 : incliné sur le devant de façade



Photovoltaïque

Cadastre solaire



LE GOUVERNEMENT DU GRAND-DUCHÉ DE LUXEMBOURG

Bettendorf

Ajouter étape à mon itinéraire

COUCHES

MES COUCHES (1) CATALOGUE

THÈME: ÉNERGIE

ÉNERGIE SOLAIRE

Cadastre solaire

- Potentiel solaire
- Tarif d'injection
- Potentiel pour grandes installations
- Adresses

Analyse ensoleillement

3D



energie.geoportal.lu

LE GÉOPORTAIL NATIONAL DU GRAND-DUCHÉ DE LUXEMBOURG

BIENVENUE SUR LE GÉOPORTAIL NATIONAL DU GRAND-DUCHÉ DE LUXEMBOURG

La plate-forme nationale officielle des données et informations géographiques. Découvrez nos cartes thématiques, notre catalogue et d'autres produits.

SAVOIR PLUS

AFFICHER TOUT

INDIVIDUELS

PROFESSIONNELS

DEVELOPPEURS

CARTES PORTAIL GÉNÉRAL INDIVIDUELS

CARTES ÉNERGIE INDIVIDUELS

CARTES TOURISME INDIVIDUELS

CARTES PORTAIL GRANDE-REGION INDIVIDUELS / PROFESSIONNELS /

CARTES ATLAS DÉMOGRAPHIQUE DU LUXEMBOURG

IMPRESSER PARTAGER

A PROPOS AIDE CONTACT ASPECTS LÉGAUX NEWSLETTER ACT

Photovoltaïque

Cadastre solaire

INFOS

Potentiel solaire

ID bâtiment : 149185

Aptitude au photovoltaïque (0 : non apte, 7 : apte so condition, 1 : apte, 2 : bien apte) Attention : Pour les valeurs négatives, le potentiel n'a pas pu être déterminé ! :

2

Rendement électrique de la surface du toit pour le photovoltaïque en kWh/an :

40954

Taille maximale du système installable en kWc (module 320Wc, 0,990x1,650m) :

44.54

Surface utile du toit pour le photovoltaïque en m² :

Lien direct vers le calculateur
d'efficacité économique



Das System hat autor

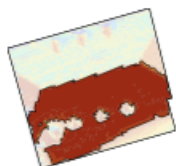
Mit Hilfe des Modulpl
Dach platzieren. Nutz
Anlagensimulation zu

1 Wie sollen die Mo



Wirtschaftlich

1.

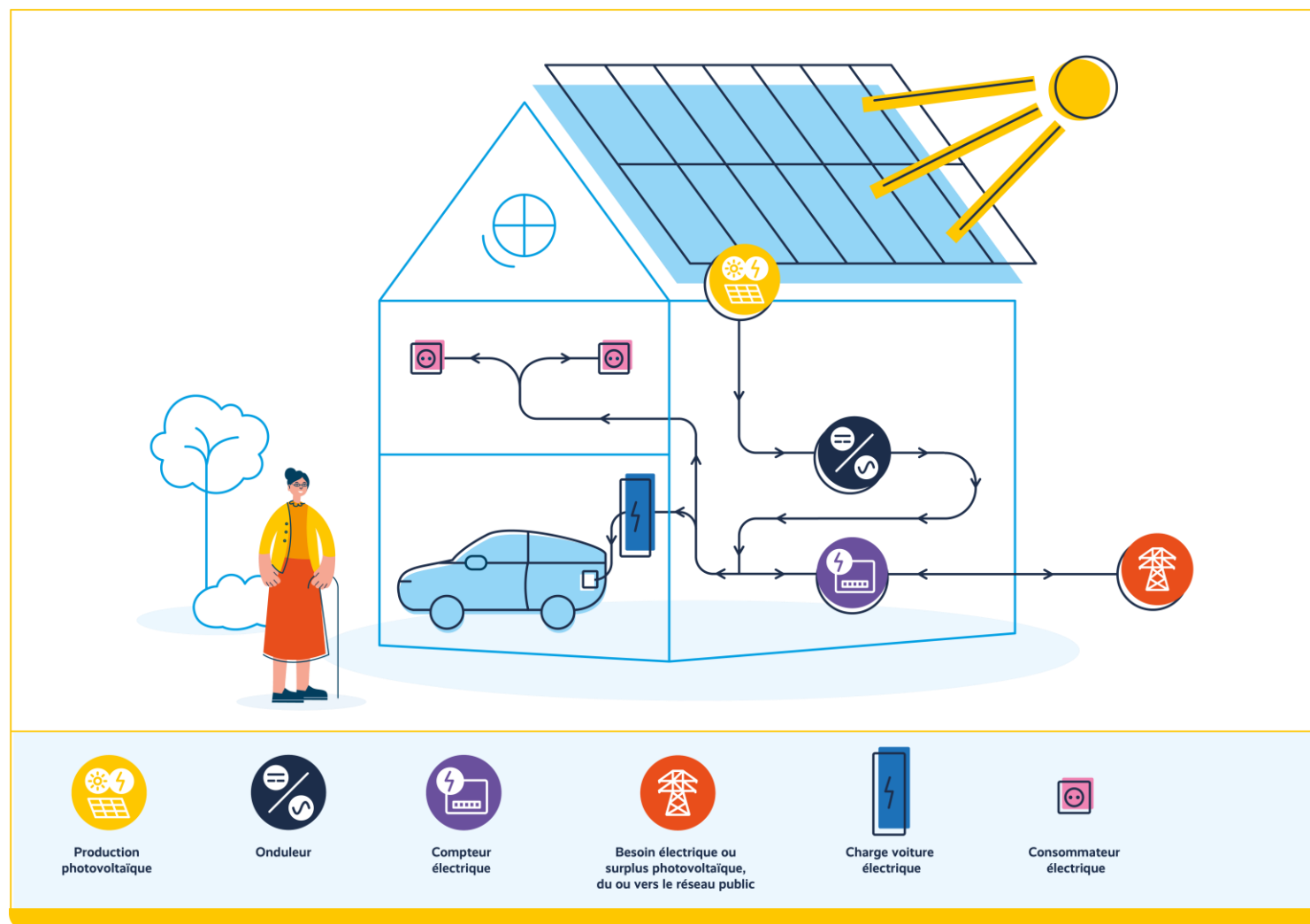


The screenshot shows a software interface for solar simulation. At the top, there are control panels for 'Auswahl' (grid, window, lightbulb, magnifying glass), 'Ausrichtung' (163°), 'Neigung' (37°), and 'Modulabstände' (0,00 m). Below these is a central 3D view of a house with a grid of solar panels on the roof. To the right is a 2D heatmap of the roof. At the bottom right, a table displays system statistics:

Anzahl Module	45
Fläche	91.35 m ²
Nennleistung	20.25 kWp
Stromertrag	18619 kWh/Jahr

An 'OK' button is located at the bottom right of the interface.

Autoconsommation individuelle sans stockage



Autoconsommation individuelle

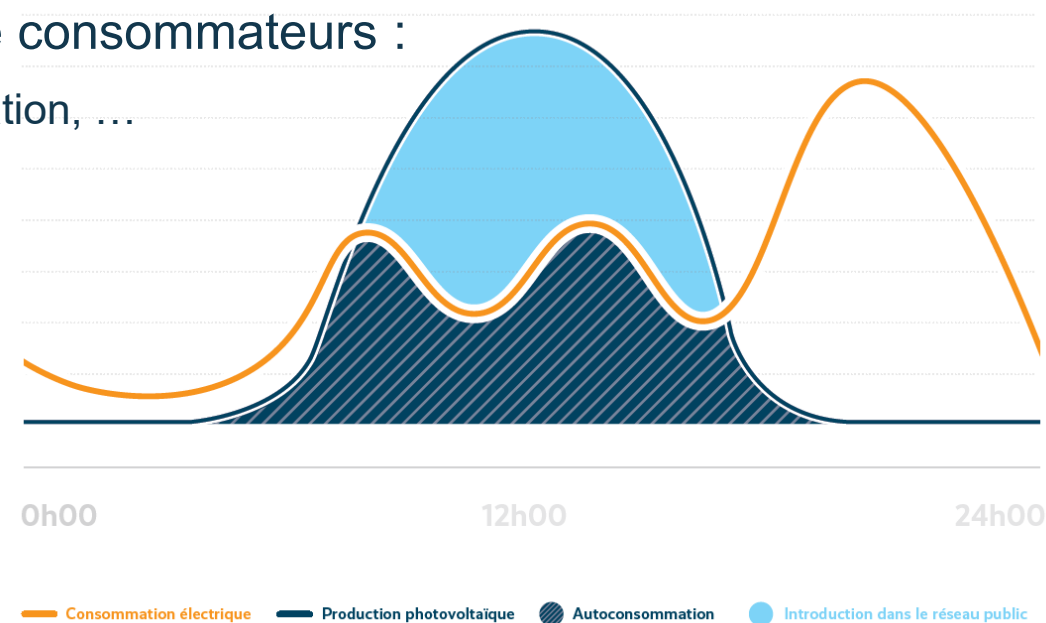
Fonctionnement général

Autoconsommation : utilisation directe de l'électricité produite

- L'électricité produite peut être consommée de manière **instantanée** et **directement sur le site**, elle n'est alors pas entièrement injectée dans le réseau électrique.
- L'électricité produite peut être utilisée pour toute sorte de consommateurs :
 - Électroménager, éclairage, appareils électroniques, communication, ...
 - Voiture électrique, Pompe à chaleur

Taux d'autoconsommation

- Part de l'électricité produite qui est consommée sur site
- Valeur typique : 15 – 30 %
- Augmentation du taux d'autoconsommation :
 - Meilleure planification (charge / électroménager en journée, ...)



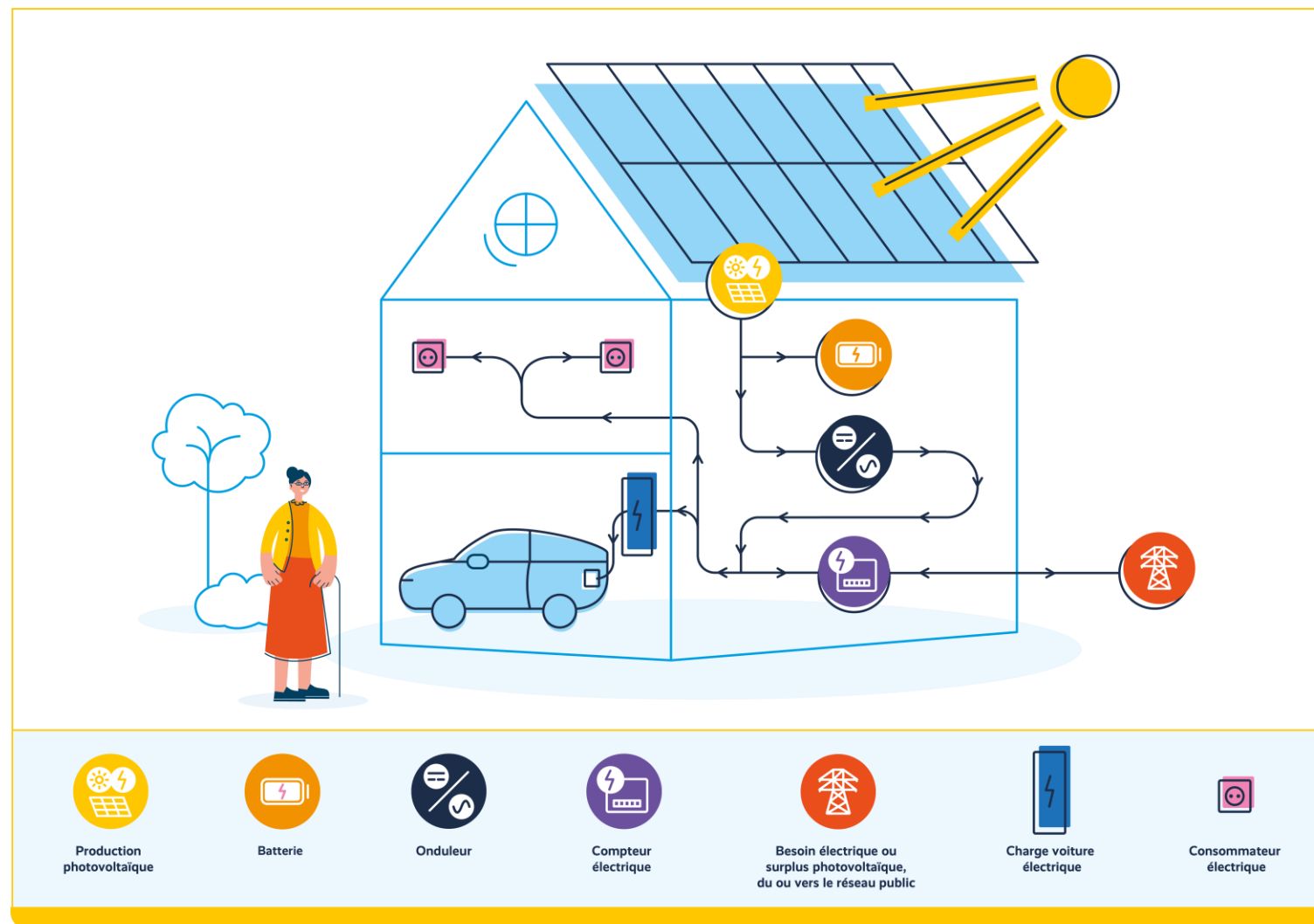
Autoconsommation individuelle

Augmentation du taux d'autoconsommation

- **Demand-Side-Management** : Consommation simultanée à la production: changement comportemental. Implantation est-ouest.
- **Partage** de l'électricité : revenu supplémentaire
- **Charge du ballon-tampon par la pompe à chaleur** : gérable avec un HEMS (Home energy management system)
- **Charge de la voiture** : brancher la voiture en journée ensoleillée
- **V2H / V2G** : développement en cours
- **Batterie solaire**



Autoconsommation individuelle avec stockage



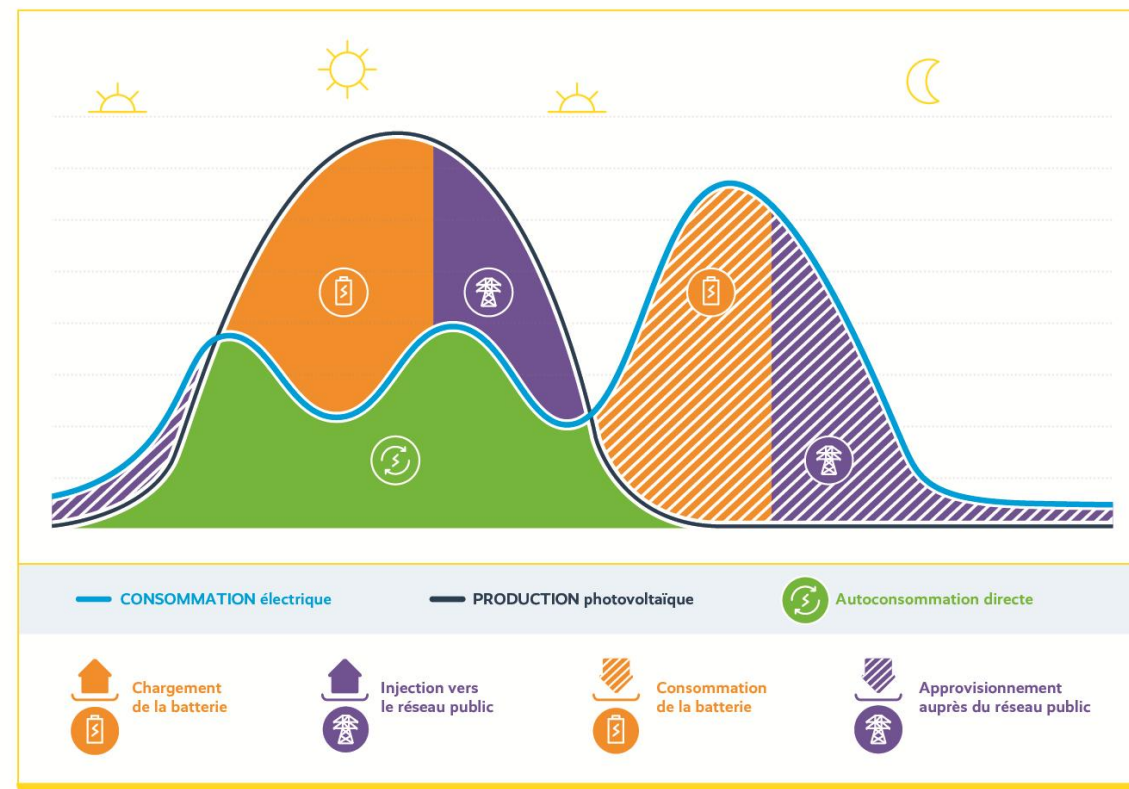
Autoconsommation et partage de l'électricité

L'utilisation d'une batterie

Taux d'autoconsommation typique 30 - 60 %
(résidentiel)

Augmentation du taux, mais :

- Attention à la rentabilité financière de la batterie (aide étatique uniquement pour nouvelles installations)
- Consommation non négligeable de ressources pour la fabrication de la batterie



Batterie solaire

Augmentation du taux d'autoconsommation

Unabhängigkeitsrechner

Jahresstromverbrauch ⓘ



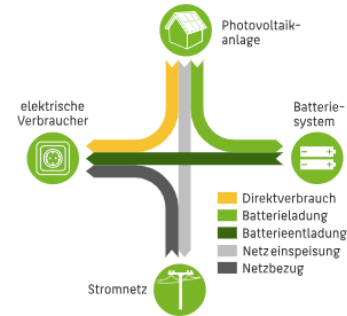
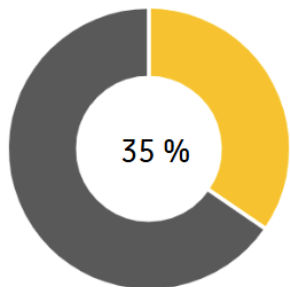
Photovoltaikleistung ⓘ



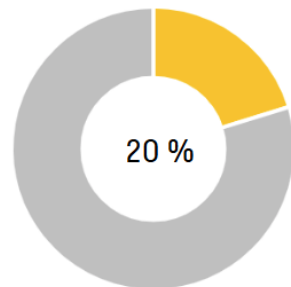
Nutzbare Speicherkapazität ⓘ



Autarkiegrad ⓘ



Eigenverbrauchsanteil ⓘ



Unabhängigkeitsrechner

Jahresstromverbrauch ⓘ



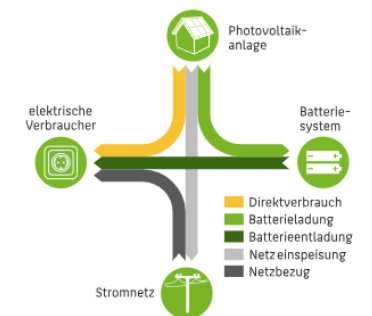
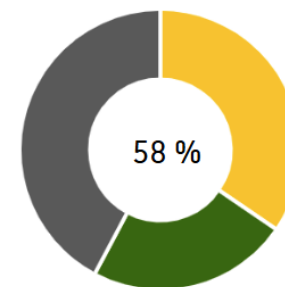
Photovoltaikleistung ⓘ



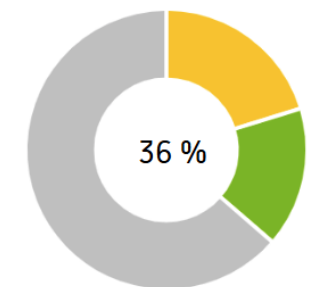
Nutzbare Speicherkapazität ⓘ



Autarkiegrad ⓘ



Eigenverbrauchsanteil ⓘ



Autoconsommation individuelle

Démarches

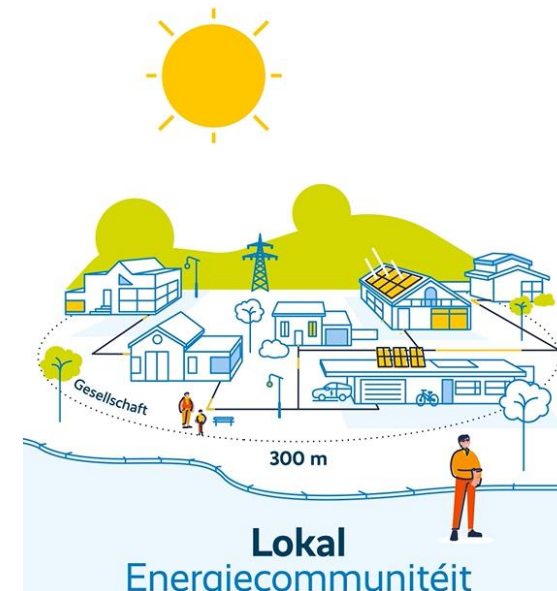
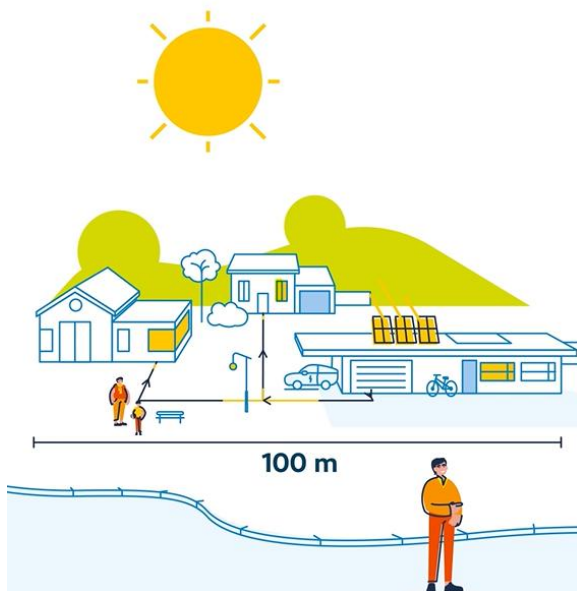
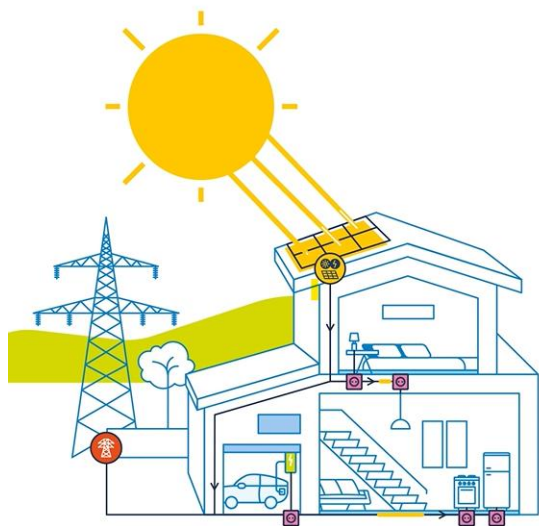
Quelles démarches sont à entreprendre?

- Simple demande au gestionnaire de réseau
- Aucune adaptation technique des installations électriques n'est nécessaire
- Dans le cas de l'aide 50% : Conclure un contrat pour la reprise de l'électricité excédentaire



Autoconsommation et Partage de l'électricité

Aperçu des différents cas

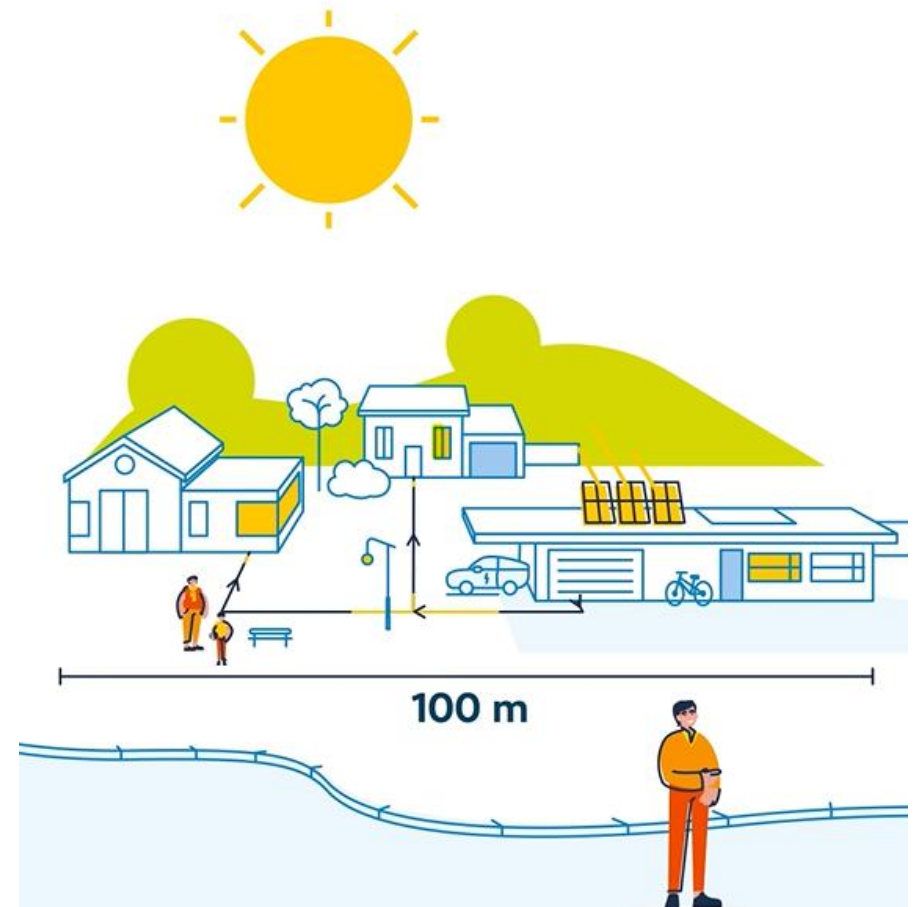


Autoconsommation individuelle	Autoconsommation collective	Communauté énergétique
<p>Un bâtiment, un consommateur une installation photovoltaïque.</p> <p>Consommateur et producteur sont identiques.</p>	<ul style="list-style-type: none"> • Plusieurs utilisateurs dans un bâtiment et une installation photovoltaïque • Max 3 utilisateurs si < 100m, • Un utilisateur sur plusieurs sites. <p>Partage de l'énergie produite parmi plusieurs consommateurs.</p>	<p>Plusieurs bâtiments / consommateurs une ou plusieurs centrales.</p> <p>Production, consommation, stockage et vente d'électricité produite par les centrales (niveau local ou national).</p>

Autoconsommation collective

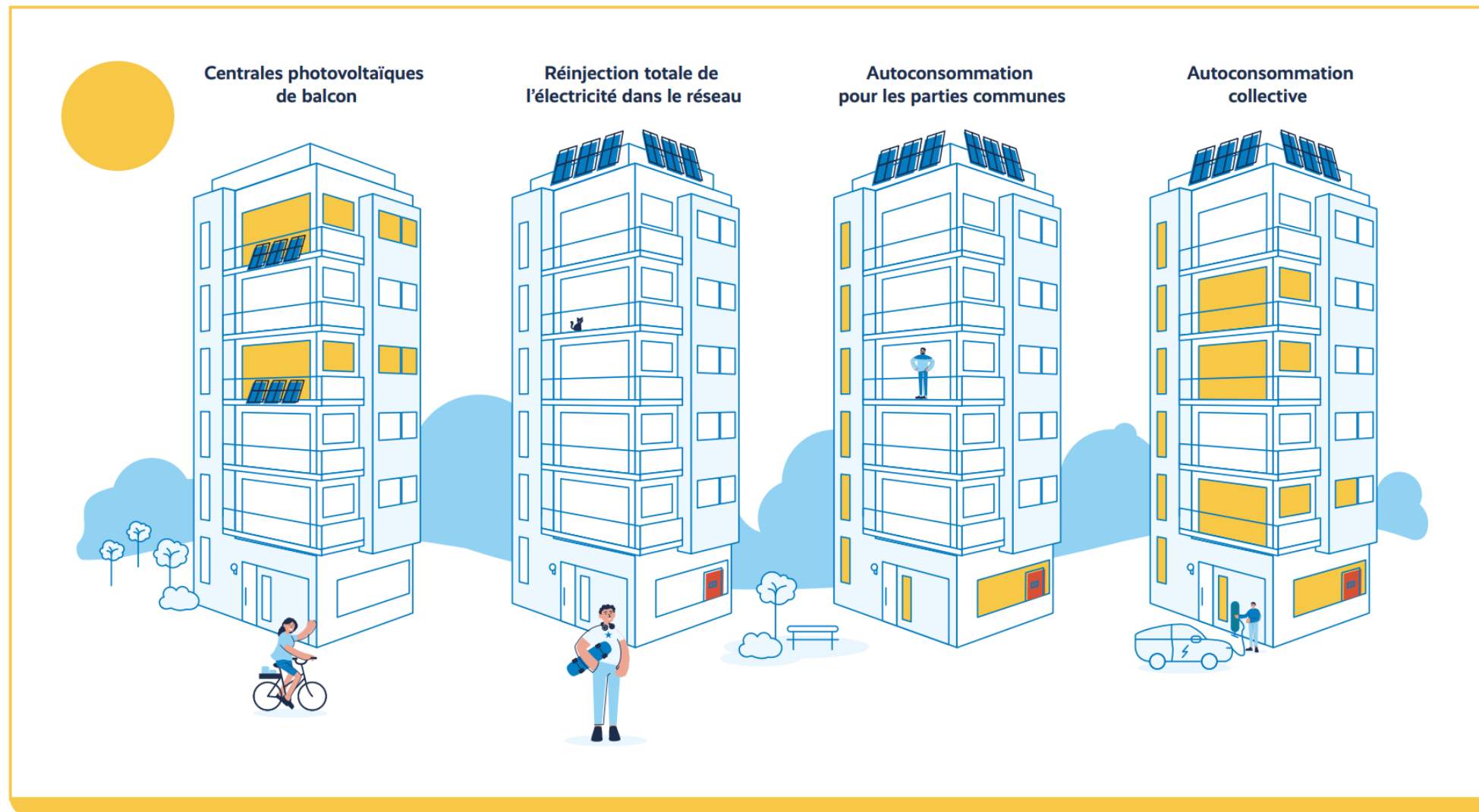
L'énergie produite peut être partagée parmi les différents consommateurs :

1. Plusieurs utilisateurs sur un site (ex. Résidence)
2. Un utilisateur sur plusieurs sites
3. Max. 3 utilisateurs sur plusieurs sites (ex. Partage entre voisins) : distance entre sites < 100m

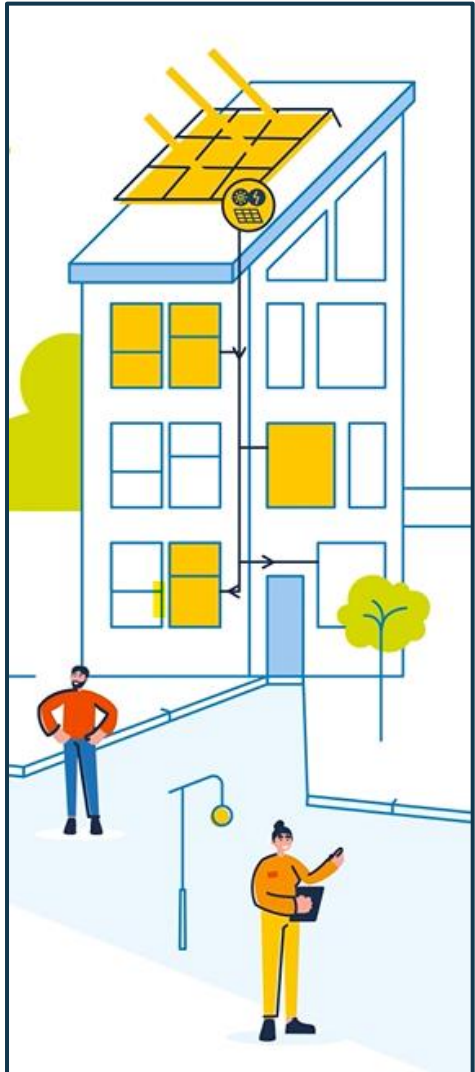


Photovoltaïque et partage en résidence

Concepts de mise en œuvre



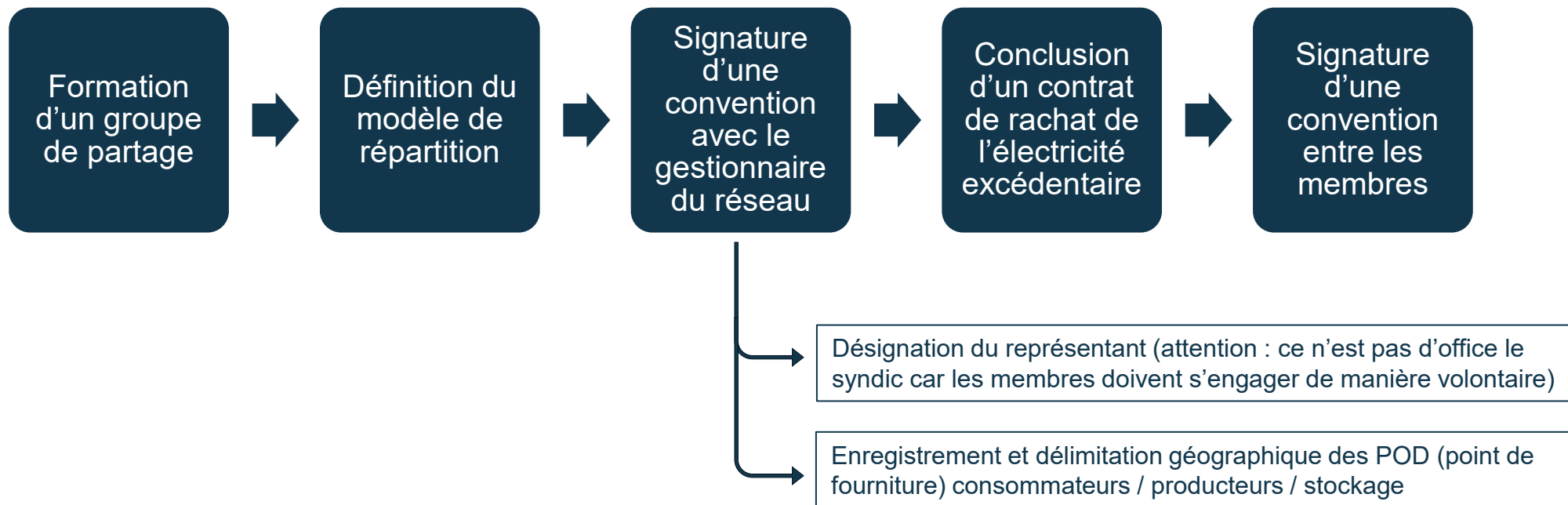
Photovoltaïque et partage dans une résidence



- Majorité absolue (>500 millièmes)
- Possible de faire un investissement individuel ou par certains copropriétaires (si accord de l'AG)
- Autoconsommation collective > autoconsommation que sur compteur commun
- Connection au compteur commun ou compteur additionnel (coûts supplémentaires pour location du compteur additionnel)
- Définition du responsable pour gestion et décompte financier à définir
- Distribution de l'électricité pour meilleure rentabilité : Prorata > millième
- Appartement loué : Locataire rejoint le groupe de partage → pas de charge administrative supplémentaire pour propriétaire

Autoconsommation collective

Démarches



Autoconsommation et partage de l'électricité

Formation d'un groupe de partage - mycreos



mycreos

[Accueil](#)

[Nouvelle demande](#)

[Mes services](#)

[Plus](#) ▾

Search...



Je veux partager mon énergie produite

Si vous produisez de l'énergie, ou si vous connaissez quelqu'un qui en produit, vous pouvez créer un groupe de partage et partager l'énergie produite entre les membres. Dans un groupe de partage, un consommateur peut réduire sa consommation directe sur le réseau et un producteur peut vendre l'énergie produite à d'autres consommateurs à un tarif différent.

[Retrouvez ici des informations plus détaillées sur les groupes de partage.](#)

Le type de groupe de partage que vous avez peut varier en fonction de la distance entre les membres ou d'autres critères.

Quel que soit le type de votre groupe de partage, un **représentant** doit être désigné pour être responsable de la mise en place et de la gestion du groupe de partage.

En tant que représentant, je veux...

[Créer un nouveau
groupe de partage](#)

Note Pour modifier votre groupe de partage existant, veuillez visiter notre [page d'info](#).

OU Sélectionnez un brouillon de demande existant

Pas de brouillons à afficher

Quels sont les différents types de groupes de partage ?

Pour plus d'informations, veuillez cliquer sur les différents types.

Cette représentation n'a qu'une valeur informative. Vous pourrez déterminer ultérieurement le type de groupe de partage final avec un collaborateur Creos.

Autoconsommation et partage de l'électricité

Bilan énergétique



Haalt d'Kontroll vun ären Energiedaten

Gitt e nohaltege Bierger andeems dir ären
Energieverbrauch iwwerwaacht. Beobacht wéivill dir
produzéiert.

Leneda LB

Aloggen mat

LuxTrust Energy ID

Aloggen

Kee Kont?

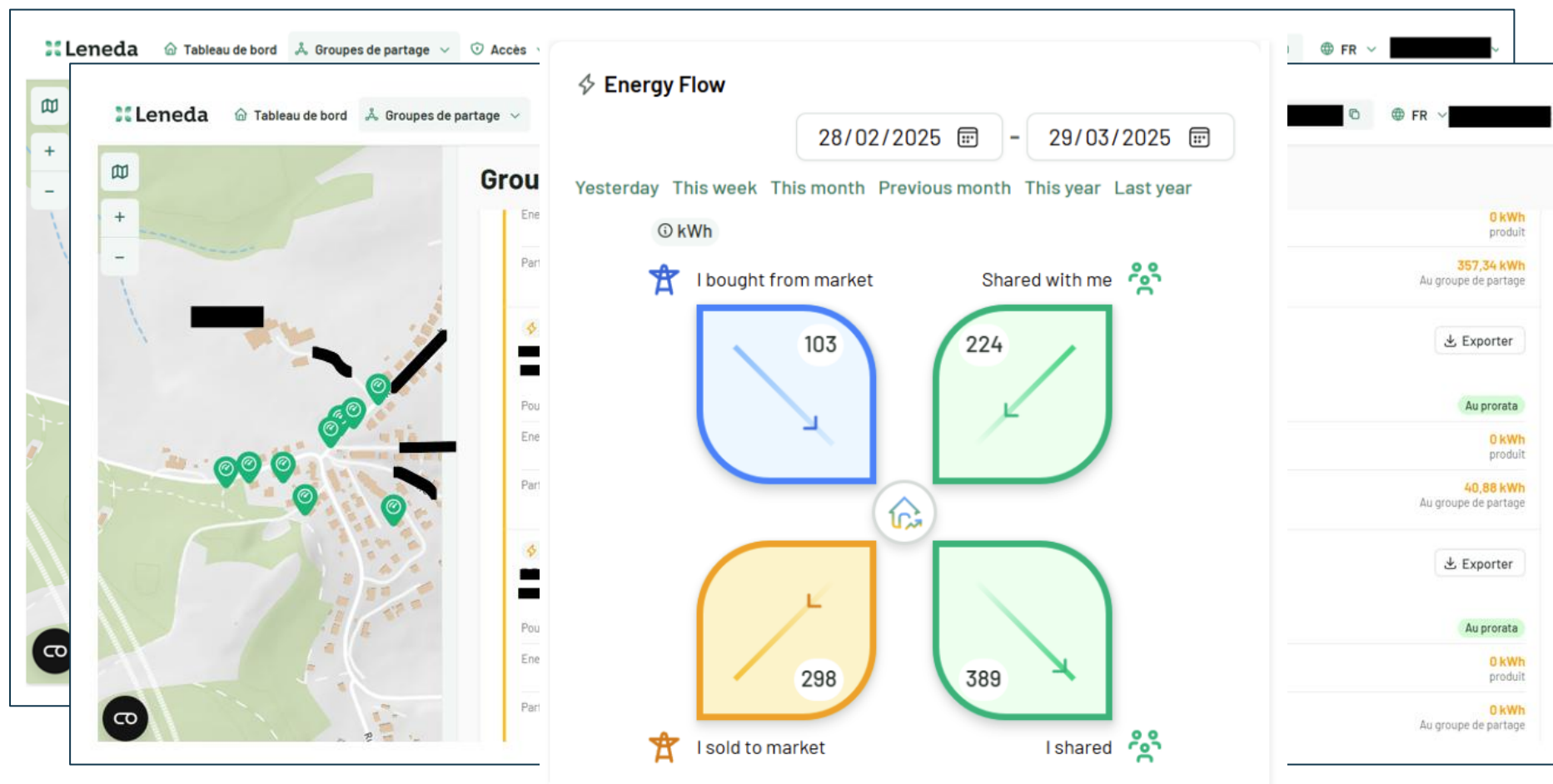
Zougrëff ufroen



leneda.lu

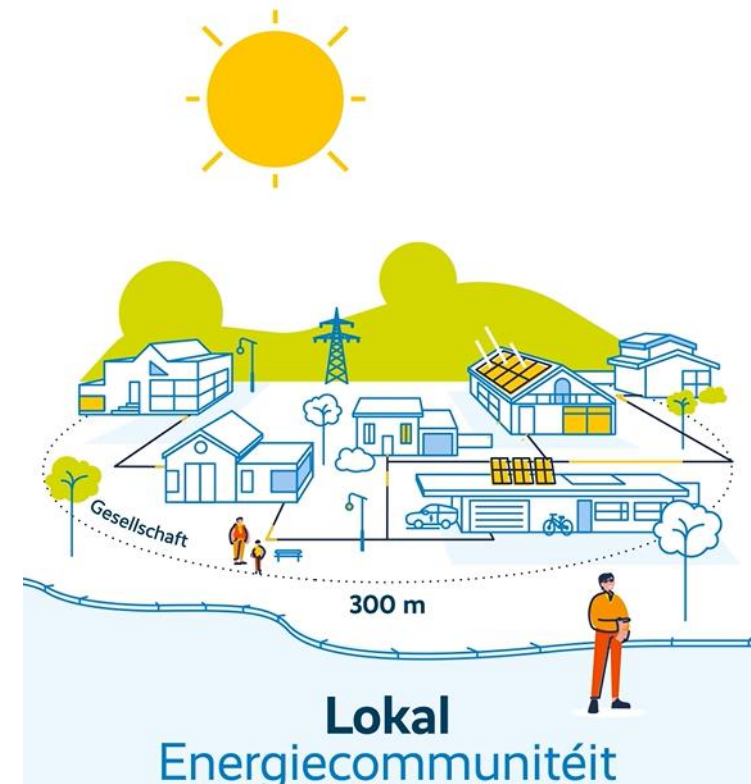
Autoconsommation et partage de l'électricité

Bilan énergétique LENEDA



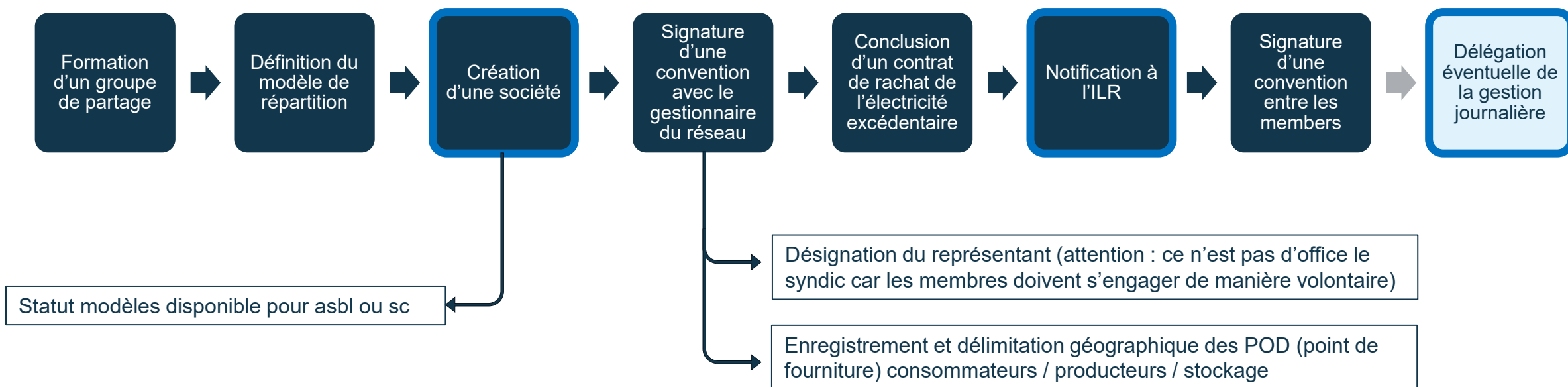
Communauté énergétique

- Groupement de plusieurs bâtiments / consommateurs et d'une ou de plusieurs installations de production
- Ce groupement peut créer une communauté énergétique pour produire, consommer, stocker et vendre de l'électricité produite par leurs centrales
- Communauté énergétique locale : distance entre POD < 300m
→ exemption de la taxe d'utilisation de réseau



Communauté énergétique

Démarches pour une mise en œuvre concrète



Communauté énergétique

Statuts-modèles



Statuts d'une association sans but lucratif – modèle

L'a.s.b.l. est recommandée :

- pour des groupes de partages relativement petits
- Si toutes les unités de production/de stockage appartiennent à des membres de la communauté

Statuts d'une société coopérative à responsabilité limitée – modèle

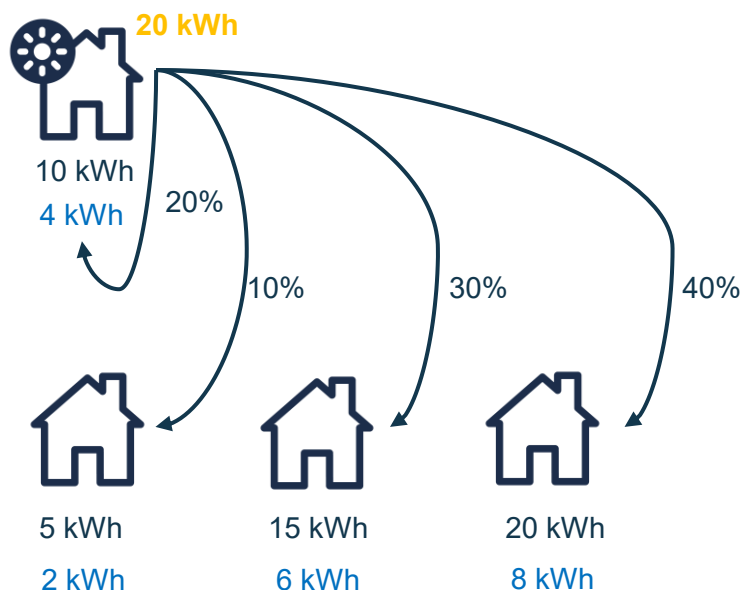
Une société coopérative est le type de société préconisé :

- Si la communauté devenait elle-même propriétaire d'au moins une unité de production ou de stockage
- S'il en résultait des transits de flux financiers qui ne pourraient être traités au sein d'une association.
- Pour des groupes de partage plus importants

Partage d'électricité

Modèles de répartition - Exemples

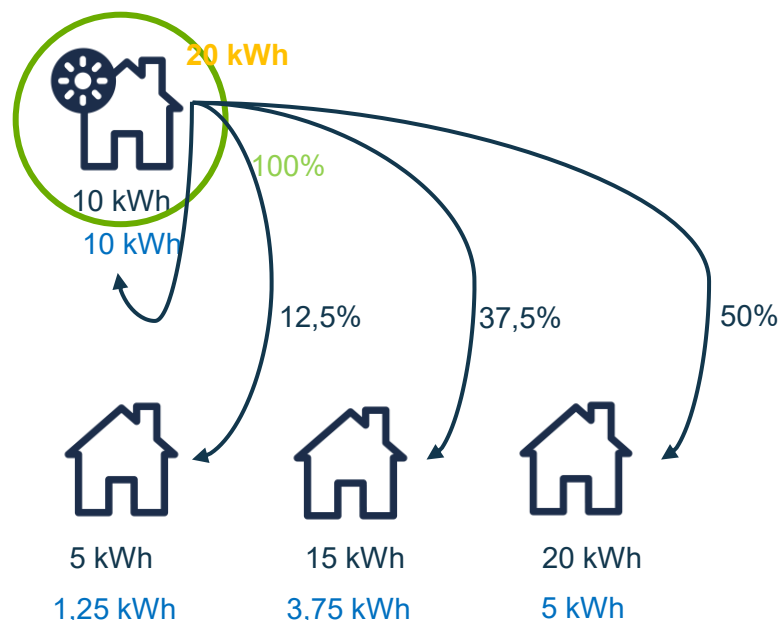
1. Pas de clé spécifique: prorata



Consommation totale : 50 kWh

Répartition de la production solaire au prorata de la consommation individuelle de chaque membre

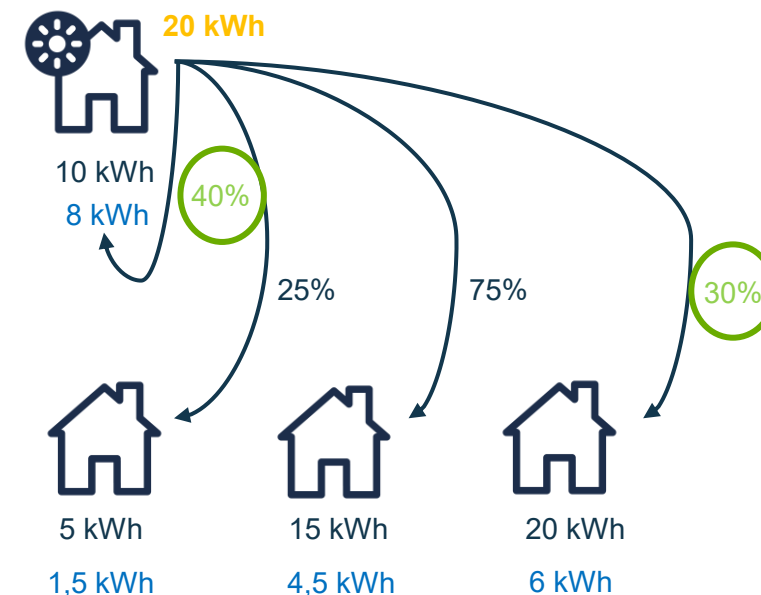
2. Priorisation puis prorata



Consommation totale : 50 kWh

Répartition prioritaire pour le propriétaire PV, puis au prorata de la consommation individuelle de chaque membre restant

3. Pourcentage puis prorata

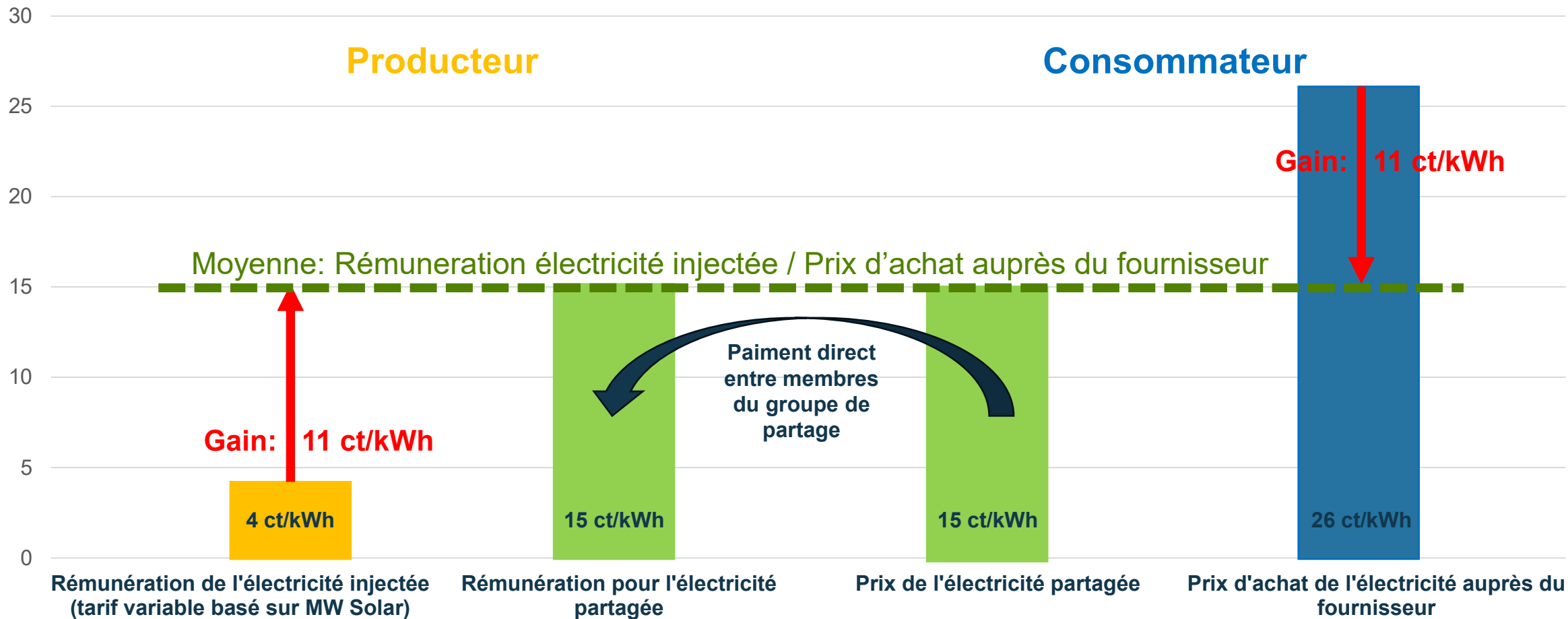


Consommation totale : 50 kWh

Répartition au pourcentage pour le propriétaire PV et son proche, puis au prorata de la consommation individuelle de chaque membre restant

Partage de l'électricité

Prix de l'électricité partagée



Autoconsommation et partage de l'électricité

Quels bénéfices pour quelle situation?

Type/ Niveau	Constellation	Étendue	Entité juridique?	Taxes			Autres remarques	
				Réseau	Electricité*	MdC		
ACI	Un utilisateur sur un site	Site	-	-	-	-		
ACR	Plusieurs utilisateurs sur un site	Site	-	-				
APS	Un utilisateur sur plusieurs sites	< 100 m		-				
APS	Un utilisateur sur plusieurs sites	> 100 m		<input checked="" type="checkbox"/>				
AC1	Max. 3 utilisateurs sur plusieurs sites	< 100 m		-				Seulement BT Un seul GRD
CEL	Locale	< 300 m	<input checked="" type="checkbox"/>	-				Seulement BT Un seul GRD
CER/CEN	Nationale	> 300 m		<input checked="" type="checkbox"/>				

*: Valable pour installations < 100 kW ou < 1 GWh autoconsommée

TUR: Taxe d'utilisation du réseau | Taxe: Taxe d'électricité | MdC: Contribution au mécanisme de compensation

Partage d'électricité

Définition des distances

Comment sont calculés les 100 / 300 m?


- Base : GIS du gestionnaire de réseau
- Définies sur base des points de connexion
- **Point de connexion** : entrée du branchement dans le bâtiment
- Distance en « vol d'oiseau »
- Considération des points les plus éloignés du groupe de partage



Les programmes de subvention au Luxembourg



- **Programmes étatiques**

- **Klimabonus**  Klimabonus
- **Prêt climatique + Garantie de l'État**
- **Topup social Klimabonus**

- **Aides communales**

- dépendant de la commune

- **Fournisseurs d'énergie**

- enoprimes ou Sudstrom

promues par Klima-Agence

- **Aides individuelles au logement**

- dépendant des critères socio-économiques
Ministère du Logement et de l'Aménagement
du territoire

- **INPA - Institut national pour le patrimoine architectural**

! Toutes les primes sont cumulables

Klimabonus

Conditions générales



Bénéficiaires

- Personnes physiques
- Personnes morales de droit privé
- Personnes morales de droit public, autres que l'État

Demandeurs

- La ou les personnes qui introduisent et signent une demande d'aide et qui réunissent dans leur chef la pleine et entière propriété du logement ou installations techniques, sauf renonciation du nouveau propriétaire au profit du demandeur qui a réalisé les investissements
- Représentants légaux d'un groupement au nom et pour le compte de plusieurs personnes physiques ou morales (par exemple : syndic)

Photovoltaïque

Klimabonus



Option 1 : tarif d'injection garanti

- 20 % des coûts effectifs (hTVA)
- max. 500 € / kW_c
- Tarif d'injection garanti par l'État pendant 15 ans
- Autoconsommation possible

Option 2 : tarif de rachat variable

- 50 % des coûts effectifs (hTVA)
- max. 1.250 € / kW_c
- Renonciation au tarif d'injection garanti par l'État
- Tarif de rachat variable (« prix du marché »)
- Installation opérée en mode autoconsommation / communauté énergétique



➤ Valable pour les factures datées jusqu'au 31 décembre 2025*

Préfinancement Photovoltaïque

Projet de loi (PL) et Projet de règlement grand-ducal (PRGD)



Bénéficiaires

- Personnes physiques
- Pour PV (+ Batterie)
- Au moins 1 unité logement
- Offre signée à partir du 01/10/2024

!! Reste à souligner qu'il ne s'agit que d'un PL et PRGD qui sont encore en cours de procédure législative, ce qui peut entraîner des modifications. !!

Démarches, Conditions

- Installateur admis à agir en tant qu'installateur intermédiaire dans la procédure de préfinancement (un registre sera disponible)
- Acompte <30% du prix final toutes taxes comprises
- Pas de limite de puissance (kW_c)
- Changement du régime d'aides Klimabonus -> Si offre signée à partir de la publication de la loi/règlement et demande d'aides financières jusqu'au 31/12/2031

Installations techniques

Démarches



Énergie solaire



Pompe à chaleur



Chaudière à bois



Réseau de chauffage urbain

Conseil de base en énergie
par Klima-Agence (facultatif)



Installateur



Mise en œuvre des travaux



Demande d'aides financières



guichet.lu > Aides financières > Logement & Construction > Klimabonus RGD 2022

Guichet.lu

Citoyens

Entreprises

Facile à lire

Se connecter



FR

DE

EN

Démarches par thématique

Actualités

Rechercher sur le site



Aide

Contact

Accueil > Aides financières > Logement & Construction > Klimabonus RGD 2022

> Demander une aide financière pour les installations techniques qui valorisent les sources d'énergies renouvelables (Klimabonus RGD 2022)



Demander une aide financière pour les installations techniques qui valorisent les sources d'énergies renouvelables (Klimabonus RGD 2022)

Dernière modification le 10.07.2023

Demandes d'aides financières Klimabonus



Accéder aux services en ligne et formulaires



Dans le cadre de la réalisation de projets d'investissements qui ont pour but l'utilisation rationnelle de l'énergie et la mise en valeur des sources d'énergie renouvelables, l'Administration de l'environnement (AEV) **accorde des**

Aides individuelles au Logement – Assainissement énergétique

Topup social Klimabonus



Topup social Klimabonus

■ Quoi :

- Aide supplémentaire « prime d'amélioration pour assainissement énergétique » appelée « **Topup social Klimabonus** » introduit par le ministère du Logement et de l'Aménagement du territoire
- Le taux de l'aide varie entre 10 % et 100% de la subvention Klimabonus et peut donc résulter jusqu'à un doublement de l'aide
- Le taux est calculé en fonction du revenu du ménage

■ Demandeur :

- Bénéficiaires des aides Klimabonus (primes accordées depuis le 01/01/2022)
- Niveau de revenu : en dessous de la médiane

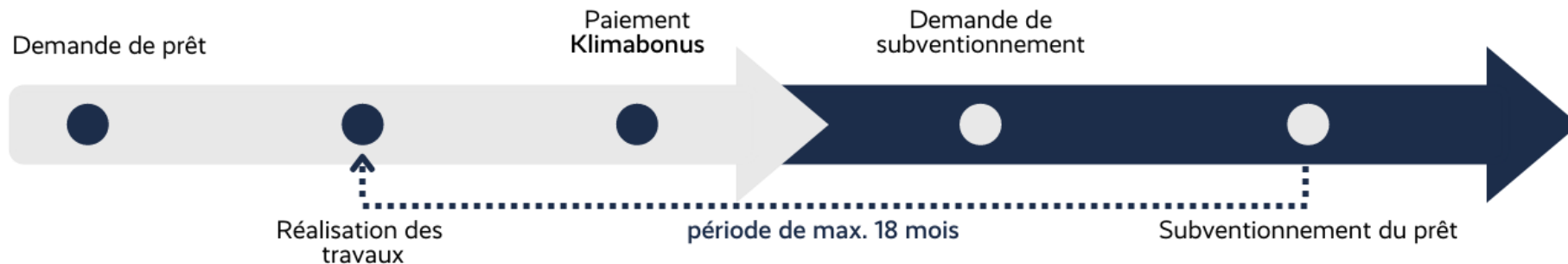
Aides individuelles au Logement – Assainissement énergétique

Subvention d'intérêt pour prêt climatique



Subvention d'intérêt

- Taux de la subvention = 1,5 %
- Prêt de max. 100.000 €
- Le montant total de la subvention d'intérêt ne peut pas dépasser 10% du montant principale du prêt
- Durée max. 15 ans
- Accessible à tous les propriétaires concernés
- Rénovation et installations techniques



Simulateur des aides Klima-Agence

Habitat et mobilité durables, énergies renouvelables



aides.klima-agence.lu



Ma contribution à... Les aides pour m... Les étapes de mo... M'informer COMMUNES PROFESSIONNELS À PROPOS ? FR

Klima-Agence > Klimabonus > Simulateur

Simulateur des aides

La base du simulateur est le programme d'aides étatiques. Certaines subventions offertes par les fournisseurs d'énergie et les communes peuvent ne pas être incluses.

01. Mes intérêts :

TOUT SÉLECTIONNER

Mobilité

- Véhicules
- Bornes de charge



Logement

- Rénovation
- Nouvelle construction



Énergies renouvelables

- Chauffage
- Production d'électricité



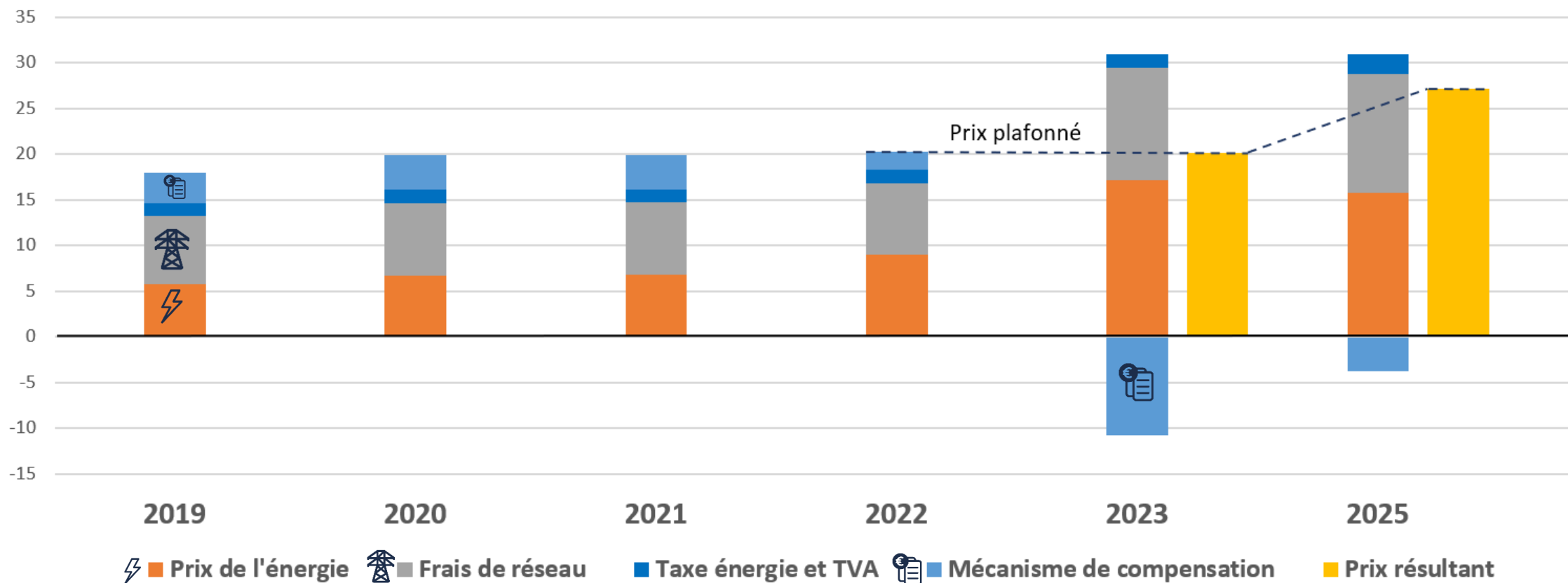
Services écosystémiques

- Klimabonus forêt
- Sylviculture proche de la nature
- Gestion de la forêt



Évolution du prix de l'électricité

Prix fourniture intégrée de l'électricité

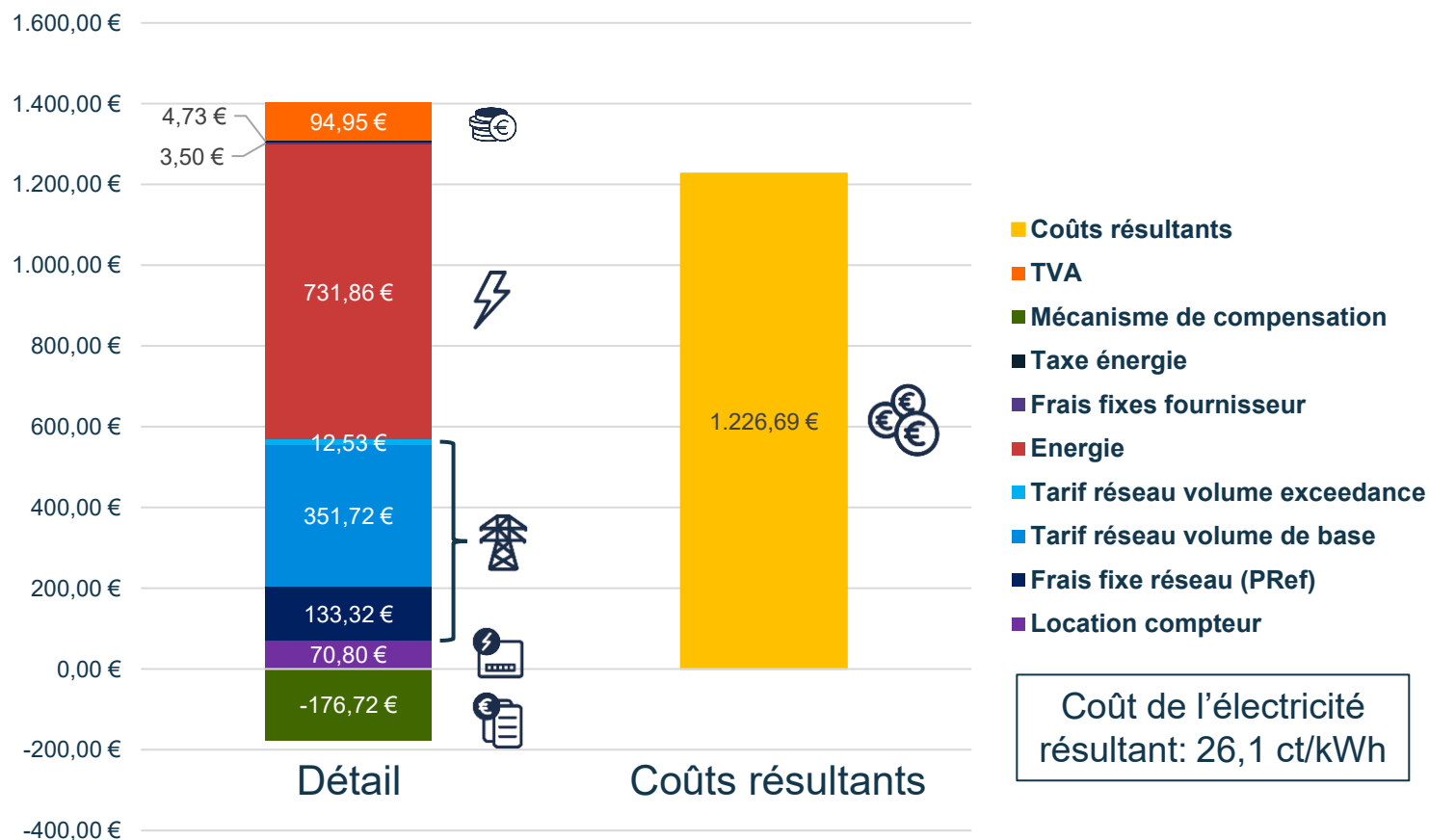


Le prix de l'électricité

Composition (exemple pour ménage privé)

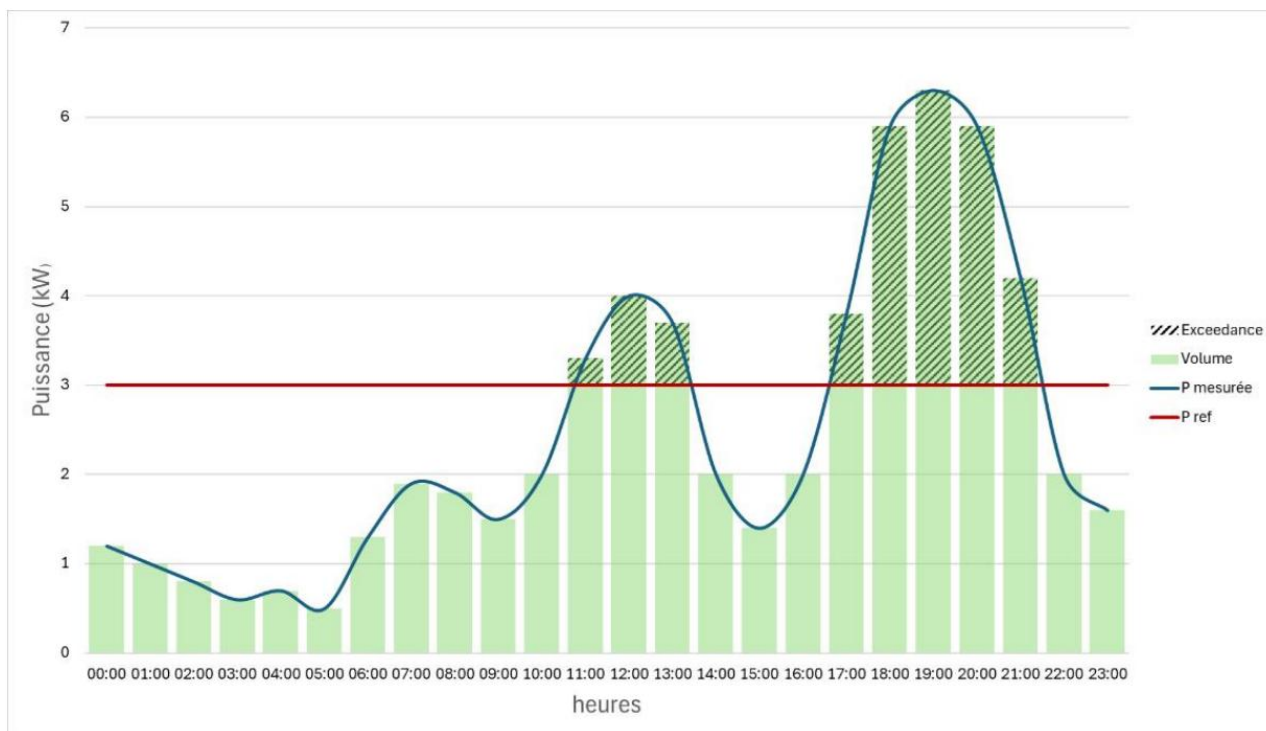
Coûts annuels électricité (prix indicatifs)

Ménage 4 personnes, 4.700 kWh, $P_{Ref} = 3$ kW, Exceedance = 1,4%



Le prix de l'électricité

Adaptation de la structure tarifaire du réseau électrique



Principe de la nouvelle structure tarifaire	
Frais fixes (€/an)	En fonction de la catégorie de puissance de référence (P _{ref})
Tarif volume (ct/kWh)	Tarif appliqué à toute l'électricité prélevée du réseau (7,59 cents/kWh)
Tarif Excédent (ct/kWh)	Tarif appliqué en supplément au volume dépassant la puissance de référence (11,39 cents/kWh)

Puissances de références :

3 kW, 7 kW, 12 kW, 17 kW, 27 kW...

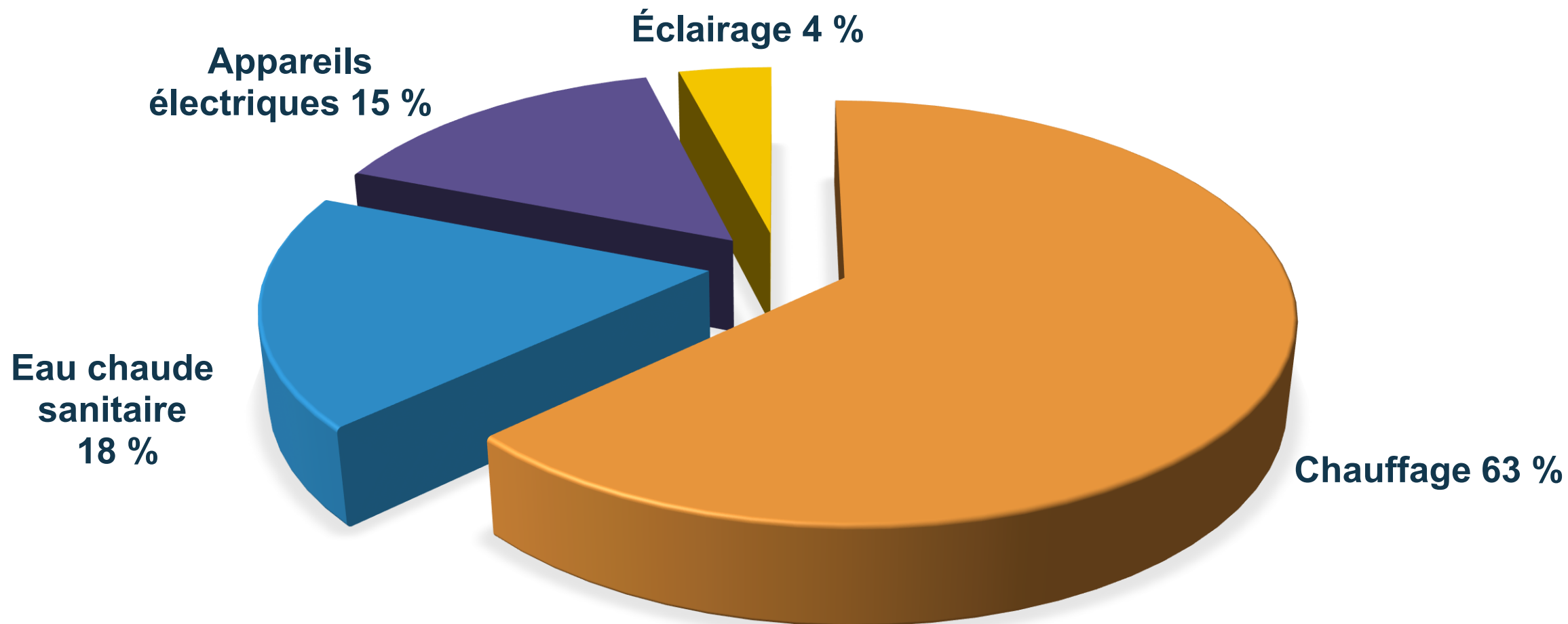
Pour des questions en rapport avec votre puissance de référence, **contactez votre gestionnaire de réseau.**

Sensibilisation à l'utilisation rationnelle de l'énergie



Introduction

Répartition de la consommation énergétique résidentielle



Le chauffage

La vanne thermostatique connectée



**1°C de moins
=
6 % d'économies
de chauffage**

Le chauffage

La vanne thermostatique

Position de la vanne	Température de référence	Réglage conseillé pour
*	6°C	Hors gel
1	12°C	Cave, escaliers
2	16°C	Couloir, hall, chambre inoccupée
2 + 1 ou 2 graduations	17-18°C	Chambres à coucher, pièces humides
3	20°C	Salon, séjour, cuisine
3 + 2 ou 3 graduations	22-23°C	Salle de bains
4	24°C	
5	Maximum	Ouverture complète de la vanne



L'électricité



L'électricité

Le compteur intelligent Smarty

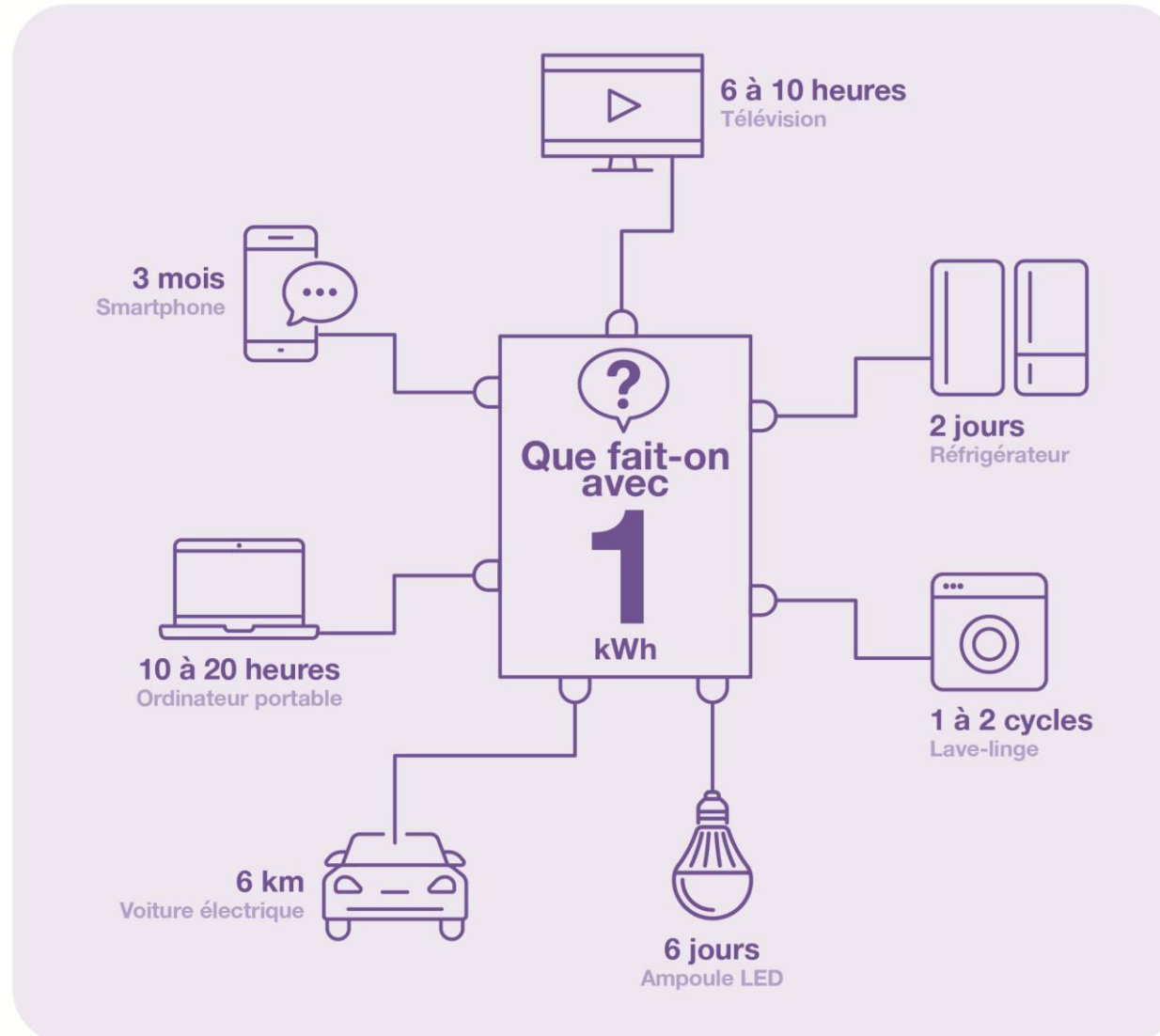


Opter pour la facture mensuelle
avec relevé d'index !

Que fait-on avec 1 kWh ?

L'électricité

Le kilowattheure : consommation des appareils



Electricité

Comment économiser de l'électricité au quotidien?



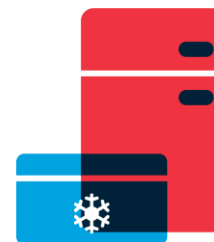
LED

**Lumière de jour
et/ou détecteurs de
mouvement**

**Eviter les appareils
en mode veille**

En cuisine :

- Utiliser une brouilloire électrique
- Utiliser le couvercle
- Eviter le préchauffage du four



**Régler la bonne
température**
Frigo: 7°C
Congélateur: -18°C

Touche ECO

**Éviter de chauffer
purement électrique**

Dégivrage congélateur

L'électricité

Comparateur des appareils électroménagers

oekotopten USAGE PRIVÉ PROFESSIONNEL

Actualités A notre sujet Partenaire

Actualités A notre sujet Partenaires commerciaux et consultatifs Contact Recherche ... Langue / Sprache

Ménage Télévisions et Smartphones Eclairage Mobilité électrique Subsidés Chauffage et isolation

Ménage Télévisions et Smartphones Eclairage

Home > Ménage > Congélateurs






★ Congélateurs Critères de sélection Congélateurs RECOMMANDATIONS

Capacité utile (litres) Marque Classe d'efficacité énergétique Volume (litres) à encastrer / pose libre Trié par

Optez pour une ou plusieurs Optez pour une ou plusieurs Optez pour une ou plusieurs 65 363

Remettez tout les filtres à zéro Export

Affichage de 1-10 sur 31 éléments. dernière mise à jour 19.09.2024

	Nom	Énergies renouvelables (production)	Données techniques	Coût (€)
	Marque: Miele Modèle: FN 4748 C		Volume (litres): 312 Consommation kWh/an: 166 Hauteur armoire	Prix de base € TTC : 1450
	Marque: Bosch Modèle: GSN51EWCW		à encastrer / pose libre: Pose libre Consommation kWh/an: 161 Capacité utile (litres): 290 Hauteur armoire	Prix de base € TTC : 1050
	Marque: Bosch Modèle: GIV11ADC0		à encastrer / pose libre: Encastrable Volume (litres): 70 Consommation kWh/an: 105	Prix de base € TTC : 980
	Marque: Miele Modèle: FNS 7140 C		à encastrer / pose libre: Encastrable Volume (litres): 87 Consommation kWh/an: 122	Prix de base € TTC : 1450
	Marque: Miele Modèle: FNS 7040 B		à encastrer / pose libre: Encastrable Volume (litres): 65 Consommation kWh/an: 94	Prix de base € TTC : 1350

**RÉPARER AU LIEU DE JETER !
QUELS SONT LES SMARTPHONES LES**

CATÉGORIES LES PLUS VISITÉES

- Pedelec 25 (assistance électrique jusqu'à 25 km/h)
- Voitures électriques
- Subsidés communaux "Appareils ménagers"
- Matériaux d'isolation
- Ampoules et spots LED

CRITÈRES DE SÉLECTION

L'électricité

Comparateur des prix de l'électricité



Électricité | Gaz naturel

Votre code postal et votre gestionnaire de réseau ⁽ⁱ⁾

Choisir...

Comment voulez-vous indiquer votre consommation? ⁽ⁱ⁾

Simple Ménage Autres...

Voulez-vous saisir votre consommation via une courbe de charge? ⁽ⁱ⁾ Oui Non

Votre consommation en kWh / an ⁽ⁱ⁾

Inclure les remises nouveaux clients ⁽ⁱ⁾ Oui Non

Données sur votre produit actuel ⁽ⁱ⁾

Votre marque ⁽ⁱ⁾ Choisir...

Votre produit ⁽ⁱ⁾ Aucun de ces produits

Pas encore de fournisseur? ⁽ⁱ⁾ Oui Non

Saisie manuelle **Lancer requête** Oui Non

Vider formulaire et relancer



Électricité | Gaz naturel

Votre code postal et votre gestionnaire de réseau ⁽ⁱ⁾

2449 Creos Luxembourg S.A. ⁽ⁱ⁾

Comment voulez-vous indiquer votre consommation? ⁽ⁱ⁾

Simple Ménage Autres...

Voulez-vous saisir votre consommation via une courbe de charge? ⁽ⁱ⁾ Oui Non

Votre consommation en kWh / an ⁽ⁱ⁾

Inclure les remises nouveaux clients ⁽ⁱ⁾ Oui Non

Données sur votre produit actuel ⁽ⁱ⁾

Votre marque ⁽ⁱ⁾ Enovos

Votre produit ⁽ⁱ⁾ Aucun de ces produits

Pas encore de fournisseur? ⁽ⁱ⁾ Oui Non

Saisie manuelle **Lancer requête** Oui Non

Vider formulaire et relancer

Watchdog Mon espace

Modèles de prix classiques | **Marché spot / Consommation** | Marché Spot / Injection

8 Offres de € 761,96 à € 902,19 - remise pour changements incluses - Période de temps 1 an PDF & impression

Produit susceptible à des changements de prix
 Produit avec garantie de prix
 Produit avec changement automatique du prix
 Electricité verte

Produit sans durée contractuelle minimale
 Internet pas nécessaire
 Afficher uniquement le produit le moins cher par fournisseur

Affichage des coûts ⁽ⁱ⁾ | Période de comparaison ⁽ⁱ⁾

EUR / an | Cents / kWh | **1 an** | 2 ans | 3 ans

Lancer comparaison

Marque / Étiquetage Fournisseur	Données du produit	Informations supplémentaires	Prix total en EUR tva incluse
<input type="checkbox"/> SUDenergie	mäi Stroum Détails & remises Changer		761,96 Dernier changement du prix le 01.07.2023
<input type="checkbox"/> Sudstrom	TERRA Détails & remises Changer		768,44 Dernier changement du prix le 01.12.2022
<input type="checkbox"/> Energy Revolt S.C.	BEE REVOLT Détails & remises Changer		771,03 Dernier changement du prix le 01.01.2024
<input type="checkbox"/> Sudstrom	TERRA INVEST Détails & remises Changer		785,72 Dernier changement du prix le 01.12.2022
<input type="checkbox"/> Leo	naturstrom Détails & remises Changer		887,07 Dernier changement du prix le 01.12.2023
<input type="checkbox"/> Enovos	naturstrom home Détails & remises		887,07

Merci de votre attention!

Thissen François

T. 40 66 58-52

francois.thissen@klima-agence.lu

Klima-Agence G.I.E.
R.C.S. Luxembourg C84



LE GOUVERNEMENT
DU GRAND-DUCHÉ DE LUXEMBOURG