



KlimaPakt | EUROPEAN
ENERGY
AWARD
Meng Gemeng engagéiert sech

1.1.4 Ressourcenkonzept

Administration communale de Bettendorf

Stand 10.2024





Inhalt



KlimaPakt | EUROPEAN
ENERGY
AWARD
Meng Gemeng engagiert sich

-
- Ziele und Vision, Kreislaufwirtschaft in der Gemeinde
 - Akteure
 - Organisation und Monitoring
 - Akteure und Basisaktivitäten entsprechend der Wertepyramide
 - Schwerpunkte der Maßnahmen
 - Produktebene/Suffizienz
 - Recycling / Beseitigung
 - Energetische Nutzung
 - Umsetzung
 - Validierung





Ziele und Vision



KlimaPakt | EUROPEAN ENERGY AWARD
Meng Gemeng engagéiert sech

Das Ressourcenkonzept dient der Bestandsaufnahme der bereits vorhandenen Maßnahmen und Projekte der nachhaltigen Ressourcennutzung sowie der Planung zukünftiger Aktivitäten.

Grundlage für das vorliegende Ressourcenkonzept ist die nationale Strategie „Null Offall Lëtzebuerg“ sowie die „Stratégie pour une économie circulaire Luxembourg“.

Ziel ist es, einerseits die genutzten Ressourcen optimal im Kreislauf zu führen und möglichst gleichwertig wieder zu benutzen und andererseits den Verbrauch neuer Ressourcen zu minimieren unter den Grundsätzen der LCA-Betrachtung (LCA: Lebenszyklusanalyse). Dieses erfolgt in folgender Priorisierung durch:

1. Nutzung von optimal designten Produkten
2. Verlängerung der Produktnutzung
3. Aufbereitung und Nutzung von Produktbestandteilen am Ende der Produktnutzung
4. Aufbereitung und Nutzung von Materialien
5. Entsorgung mit energetischer Verwertung
6. Beseitigung

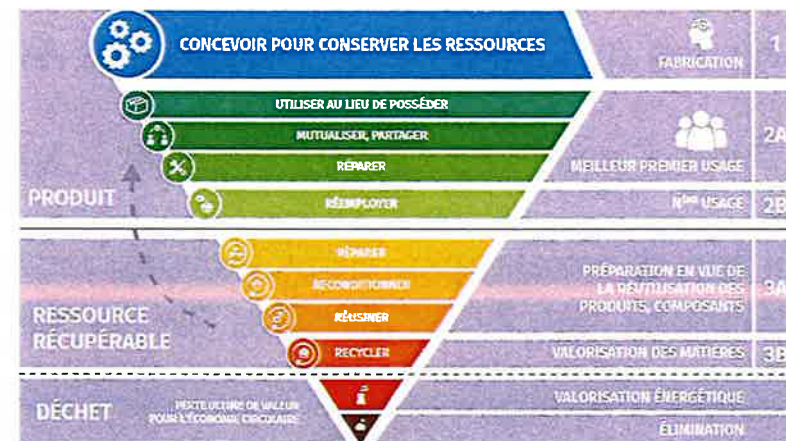


Figure 4: Triangle des ressources pour les nutriments techniques.





Akteure



KlimaPakt | EUROPEAN
ENERGY
AWARD
Meng Gemeng engagiert sech

Die wichtigsten externen Akteure sind:

- Interkommunale Abfallsyndikat SIDEC – zuständig für die Bewirtschaftung von Restabfällen, Problemstoffen und organischen Abfällen häuslicher Herkunft sowie assimilierter Abfälle nicht häuslicher Herkunft
- Gemeindeübergreifender Abwasserverband SIDEN – zuständig für Ableitung und Klärung der Abwässer und die Verwertung des Klärschlamm
- Superdreckskecht – zuständig für die Sammlung, Aufbereitung, Verwertung und Beseitigung von Problemprodukten
- Valorlux – kümmert sich um die Sammlung, Aufbereitung und Verwertung von Verpackungsabfällen

Außerdem sind folgenden Gruppen und Institutionen als Ressourcenschützer und Abfallerzeuger innerhalb der Gemeinde zu nennen:

- Einwohner und Besucher der Gemeinde
- Gemeindeverwaltung
- Betriebe
- Schule, Kindergärten u.ä.
- Vereine und andere Institutionen
- Campingplätze





Organisation und Monitoring



KlimaPakt | EUROPEAN
ENERGY
AWARD
Meng Gemeng engagiert sech

Qualitative und quantitative Ziele der Abfallverwertung und –entsorgung werden durch die Gemeinde vorgegeben.

Wichtige Kennzahlen sind u.a. insbesondere

- Menge Restabfall in kg/EW
- Menge Siedlungsabfall total in kg/EW
- Anteil Restabfall / Totaler Siedlungsabfall in %
- Teilnehmeranzahl Repaircafés und Flohmärkte

Die Verbesserung dieser Kennwerte spiegelt gleichzeitig auch Erfolge der verbesserten Ressourcen- und Produktnutzung wider.

Die Gemeinde überwacht die Entwicklung und die Erreichung der gesetzten Ziele und aktualisiert entsprechend die Umsetzung der geplanten Maßnahmen. Darüber hinaus ist sie verantwortlich für die Information und Sensibilisierung der Bürger. Sie werden dafür entsprechend durch Valorlux, Superdreckschächt, Ecotrel und Ecobatterien uvm. unterstützt.



Akteure und Basisaktivitäten

Maßnahme	Akteure	Zuständigkeit
Fortbildungen für Lehrer hinsichtlich Ressourcenschutz	Lehrpersonal SDK	Schulkommission
Nachhaltigkeit macht Schule - Schulprojekt zur Verbesserung der Nachhaltigkeit	Lehrpersonal Schüler	Schulkommission
Nachhaltige Nutzung des Gemeindewaldes	Förster (ANF)	Förster
Informationskampagne zur Vermeidung von Lebensmittelverschwendung	Klimateam	Schöffenrat
Sensibilisierung Initiative „Refill Lëtzebuerg“ – Nutzung der Trinkwasserstellen	Klimateam	Schöffenrat
Aktion Verteilung von Brotdosen und Trinkflaschen an die Schulkinder	Service Bâtiments	Schöffenrat
Sensibilisierung Unverpackter Einkauf in Geschäften und auf dem Markt / Milchstation (Mission Zero)	KP-Koordination Klimateam	Schöffenrat



Akteure und Basisaktivitäten

Maßnahme	Akteure	Zuständigkeit
Information zu www.clever-akafen.lu (SDK), oekotopten.lu	Administration	Schöffenrat
Sensibilisierung Reduktion von Abfällen im Alltag „Mission Zero“	Klimateam	Schöffenrat
Sensibilisierung Littering	Service Bâtiments	Schöffenrat
Information „Grouss Botz“	Klimateam	Schöffenrat
Informationen zu Abfalltrennung	KP-Koordination	Schöffenrat
Jährliche Publikation über angefallene Wertstoff- und Abfallmengen sowie die Ergebnisse der Bewertungsmatrix	SIDEC Administration	Schöffenrat
Publikation Abfallkalender	Administration	Schöffenrat





Schwerpunkte der Maßnahmen



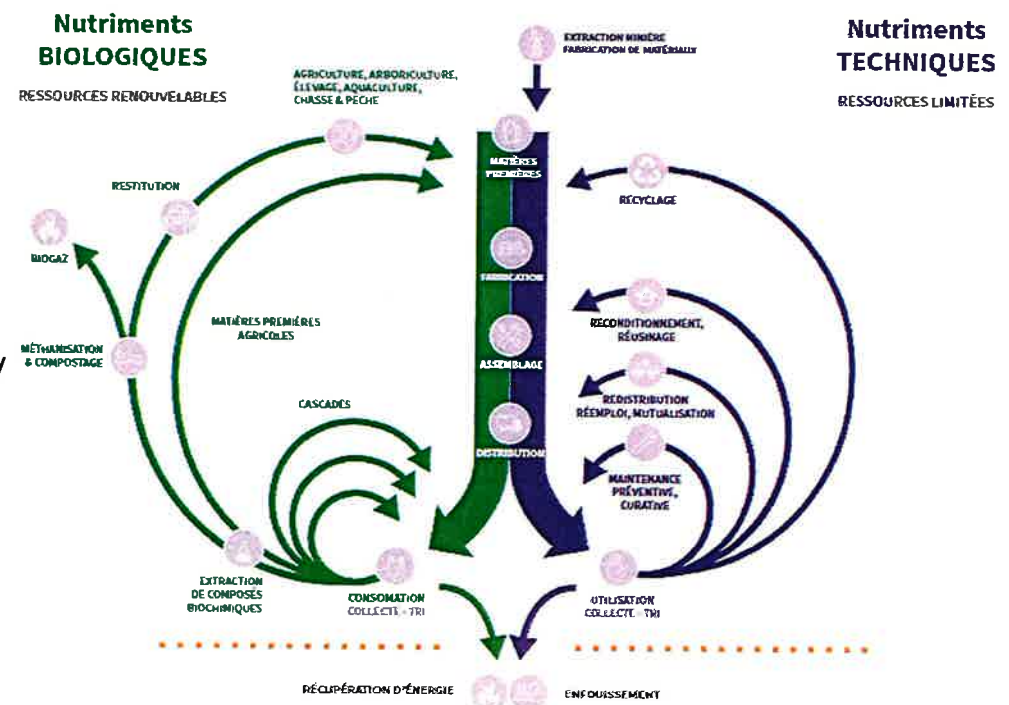
Maßnahmen in folgenden Schwerpunkten werden gewählt:

Biologischer Kreislauf:

- Ressourcenstrom Papier
- Ressourcenstrom organische Abfälle (Lebensmittel, Bioabfälle, Grünschnitt)
- Ressourcenstrom Bodenaushub

Technischer Kreislauf

- Ressourcenstrom Verpackungen
- Ressourcenstrom Holz/Möbel/Sperrmüll
- Ressourcenstrom Textilien
- Ressourcenstrom Elektrogeräte/Werkzeuge/
Sonstige Geräte
- Ressourcenstrom Baumaterialien
- Ressourcenstrom Gefahrstoffe





Maßnahmen Produktebene / Suffizienz



KlimaPakt | EUROPEAN ENERGY AWARD
Meng Gemeng engagiert sich

Maßnahme	Akteure	Zuständigkeit
Getrennte Abfallsammlung durch Abholung	SIDEC Valorlux	SIDEC
Sammelstellen für getrennte Abfallsammlung	SIDEC	SIDEC
Recycling des Abfalls	SIDEC SDK Valorlux	SIDEC
Deponierung des nichtverwertbaren Restabfalls	SIDEC SIGRE	SIDEC
Wahrnehmung der Vorbildrolle der Gemeinde	Administration	Schöffenrat
Durchführung von Veranstaltungen als Green-Events	KP-Koordination Vereine	KP-Koordination
Nachhaltige Nutzung des Gemeindewaldes	Förster ANF	Förster





Maßnahmen Produktebene / Suffizienz



KlimaPakt | EUROPEAN ENERGY AWARD
Meng Gemeng engagéiert sech

Maßnahme	Akteure	Zuständigkeit
Erweiterung städtebaurechtliche Instrumente hinsichtlich einer Kreislaufwirtschaft	Département Technique	Schöffenrat
Rechnungen auf Antrag nur digital versenden	Secrétariat communal	Schöffenrat
Einkauf Recyclingpapier	Service Bâtiments	Service Bâtiments
Paperless Office in der Verwaltung	Gemeindeverwaltung	Schöffenrat
Analyse Schulkantinen hinsichtlich nachhaltiger Ernährung und Lebensmittelverschwendung	Restauration	Restauration
Aufstellung von Trinkbrunnen	Service Bâtiments	Schöffenrat
Trinkwasserspender an Sportstätten	Service Bâtiments	Schöffenrat





Maßnahmen Produktebene / Suffizienz



KlimaPakt | EUROPEAN ENERGY AWARD
Meng Gemeng engagéiert sech

Maßnahme	Akteure	Zuständigkeit
Altkleidersammlungen	SIDEC	SIDEC
Aktionen zur gemeinsamen Nutzung von Werkzeugen und Maschinen (Tool-Sharing)	Administration	Administration
SDK-Zertifizierung öffentlicher Gebäude	Service Bâtiments SDK	Schöffenrat
Organisation und Durchführung von Gebrauchtwarenbörsen/Tauschbörsen	Klimateam	Schöffenrat
Aktualisierung der Beschaffungs-richtlinien hinsichtlich Kreislaufwirtschaft und Lebenszykluskosten	KP-Koordination	Schöffenrat





Energetische Nutzung



KlimaPakt | EUROPEAN
ENERGY
AWARD
Meng Gemeng engagiert sech

Biologischer Kreislauf

Die sorgfältige Trennung der Lebensmittelabfälle, der Bioabfälle und der Grünschnittabfälle dient unter anderem dazu, Fermentierung, Kompostierung und Nutzung von Holz zu gewährleisten.

Technischer Kreislauf

Langfristig sollen nur die nicht ganz, als Bauteil oder als Material wieder verwendbaren Produkte einer energetischen Nutzung zugeführt werden. Oberstes Ziel muss es sein, diesen Anteil möglichst klein zu halten.





Umsetzung



KlimaPakt | EUROPEAN
ENERGY
AWARD
Meng Gemeng engagiert sich

Die zurückbehaltenen Maßnahmen sollen in das Klimapakt-Aktivitätenprogramm mit Verantwortlichkeiten, Fristen und Budgets übernommen werden.

Die jährliche Sachstandsanalyse zur Umsetzung der Maßnahmen ist Gegenstand der Arbeiten im Klimateam.

Dadurch wird ein Monitoring sowie eine transparente Bilanzierung der Maßnahmen im Klimapakt ermöglicht.





Validierung



KlimaPakt | EUROPEAN
ENERGY
AWARD
Meng Gemeng engagéiert sech

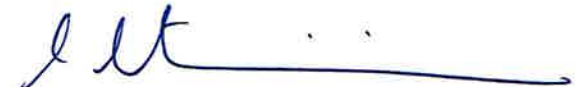
Validierung Ressourcenkonzept, Version 10/2024

Bettendorf, den 25. Oktober 2024



Patrick Mergen
Bürgermeister


Andy DERNEDEN
Schöffe


Lucien KURTISI
Schöffe

