



**KlimaPakt** | EUROPEAN  
ENERGY  
AWARD  
Meng Gemeng engagéiert sech

---

## 1.2.1 Energiekonzept

Administration communale de Bettendorf

Stand 08.2025





# Inhalt



**KlimaPakt** | EUROPEAN  
ENERGY  
AWARD  
Meng Gemeng engagiert sich

- 
- Grundlagen
  - Kommunale Gebäude
    - PV und Potentiale
  - Gasnetz in der Gemeinde
  - Geothermie in der Gemeinde
  - Möglichkeiten
  - Neue Quartiere
  - Umsetzung





# Grundlagen

---



**KlimaPakt** | EUROPEAN  
ENERGY  
AWARD  
Meng Gemeng engagiert sech

Als Grundlagen für das Energiekonzept der Gemeinde Bettendorf dienen u.a. die Anforderungen aus dem verabschiedeten Leitbild

- Reduktion der Treibhausgase
- Steigerung der Energieeffizienz
- Steigerung der erneuerbaren Energien

Außerdem soll es dazu beitragen, die nationalen Vorgaben zur Nutzung erneuerbarer Energien umzusetzen. Dazu gehört auch, die kommunalen Gebäude energetisch zu optimieren, damit sie der Bevölkerung als Vorbild dienen können.





# Grundlagen

---



**KlimaPakt** EUROPEAN  
ENERGY  
AWARD  
Meng Gemeng engagéiert sech

In der Gemeinde werden derzeit überwiegend Erdgas und Ölheizungen als Energiequellen genutzt.

Aus energetischer Sicht besteht hier ein großes Potenzial, die Wärmeversorgung nachhaltiger zu gestalten.





## Kommunale Gebäude

---



**KlimaPakt** | EUROPEAN  
ENERGY  
AWARD  
Meng Gemeng engagéiert sech

- In den gemeindeeigenen Gebäuden, wird versucht, ein kleines Wärmenetz, zwischen mehreren Gebäuden aufzubauen, um die kaskadierte Wärmeversorgung, optimal ausnutzen zu können.
- Anlagen, die erneuert, gewechselt oder ersetzt werden, werden – soweit möglich – auf nachhaltige Wärmequellen umgestellt. Wenn es machbar ist, wird zusätzlich geprüft, ob eine Kombination mit Photovoltaik sinnvoll ist.
- Die Kosten variieren je nach Projekt und werden entsprechend im Gemeindebudget berücksichtigt. Die Planung erfolgt in Abstimmung mit kommunalen, regionalen und nationalen Planungsinstrumenten sowie vor dem Hintergrund der Klimazielen.
- Da die Dächer der gemeindeeigenen Gebäude viel Fläche bieten-werden derzeit Energiegemeinschaften zwischen den jeweiligen Gebäuden ausgearbeitet.





# Kommunale Gebäude – Bettendorf PV



**KlimaPakt** EUROPEAN ENERGY AWARD  
Mëng Gemeng engagéiert sech



\*Fehler bei Geoportal, da auf der Schule, Sporthalle & Gemeinde nichts angezeigt wird





# Kommunale Gebäude – Gilsdorf PV



**KlimaPakt** | EUROPEAN ENERGY AWARD  
Meng Gemeng engagiert sech





# Kommunale Gebäude – Moestroff PV



**KlimaPakt** | EUROPEAN ENERGY AWARD  
Meng Gemeng engagiert sech





# Bettendorf Gasnetz



**KlimaPakt** | SONDERPACT  
ENERGY  
AVIATION  
Meng Gemeng engagiert sech

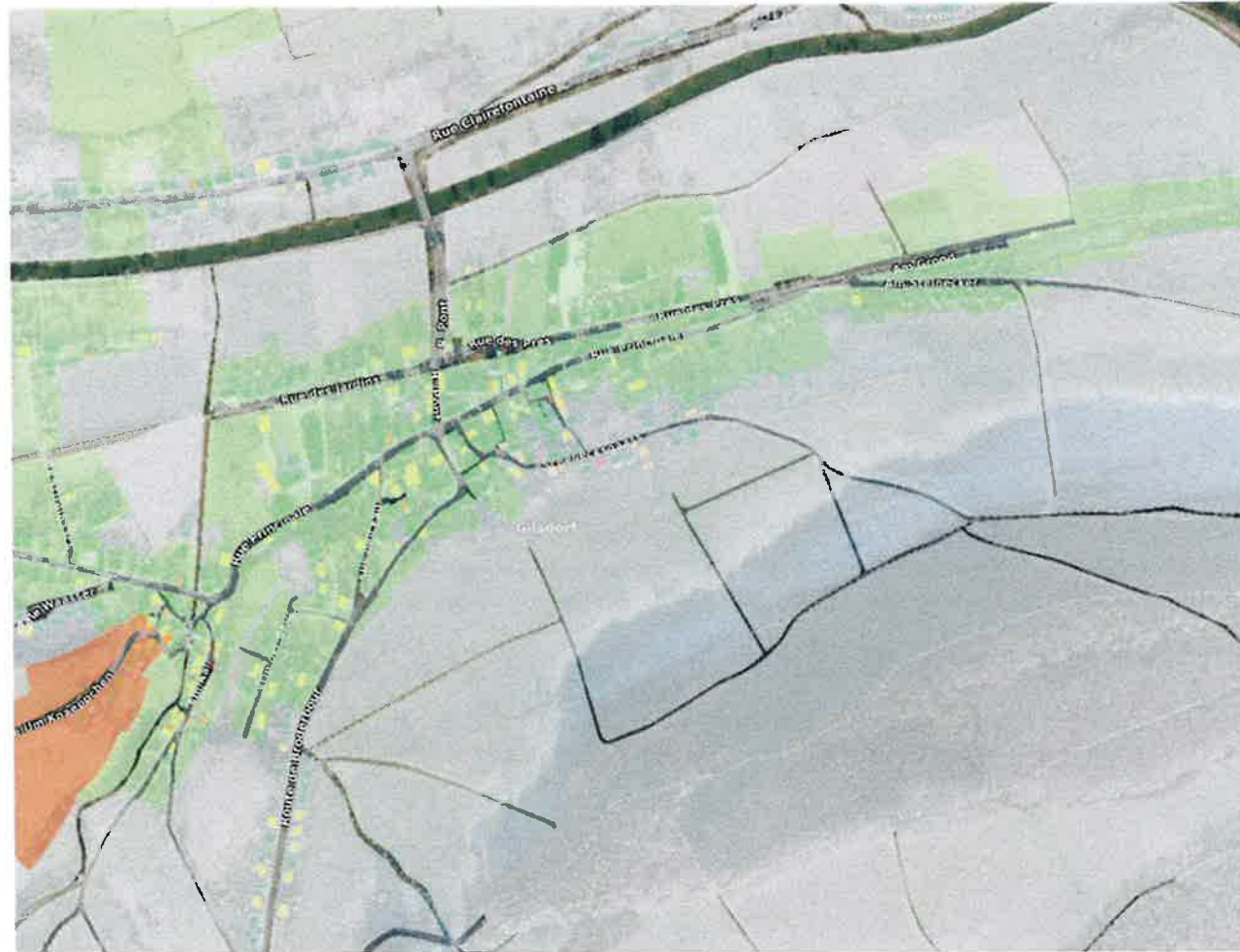




# Gilsdorf Gasnetz



**KlimaPakt** | EUROPEAN  
CLIMATE  
ALLIANCE  
Meng. Gemeng. engagiert. sech.





# Moestroff Gasnetz



**KlimaPakt** | EUROPEAN ENERGY AWARD  
Meng Gemeng engagéiert sech





# Bettendorf Geothermie



**KlimaPakt** EUROPEAN ENERGY AWARD  
Meng Gemeng engagiert sech



## Machbarkeit für oberflächennahe geothermische Bohrungen

Machbarkeit für oberflächennahe geothermische Bohrungen

- Geothermische Bohrungen sind nicht erlaubt
- Geothermischen Bohrungen sind genehmigungspflichtig. Die Tiefe der Erdbohrung und die Wahl des Wärmeträgers ist mit der Wasserwirtschaftsverwaltung abzuklären. (Insgesamt erlaubt)
- Geothermischen Bohrungen sind genehmigungspflichtig. Die Wahl des Wärmeträgers mit der Wasserwirtschaftsverwaltung abzuklären ist. (Insgesamt erlaubt)
- Geothermischen Bohrungen sind genehmigungspflichtig. Die maximale Bohrtiefe ist auf 120 m beschränkt
- Geothermischen Bohrungen sind genehmigungspflichtig

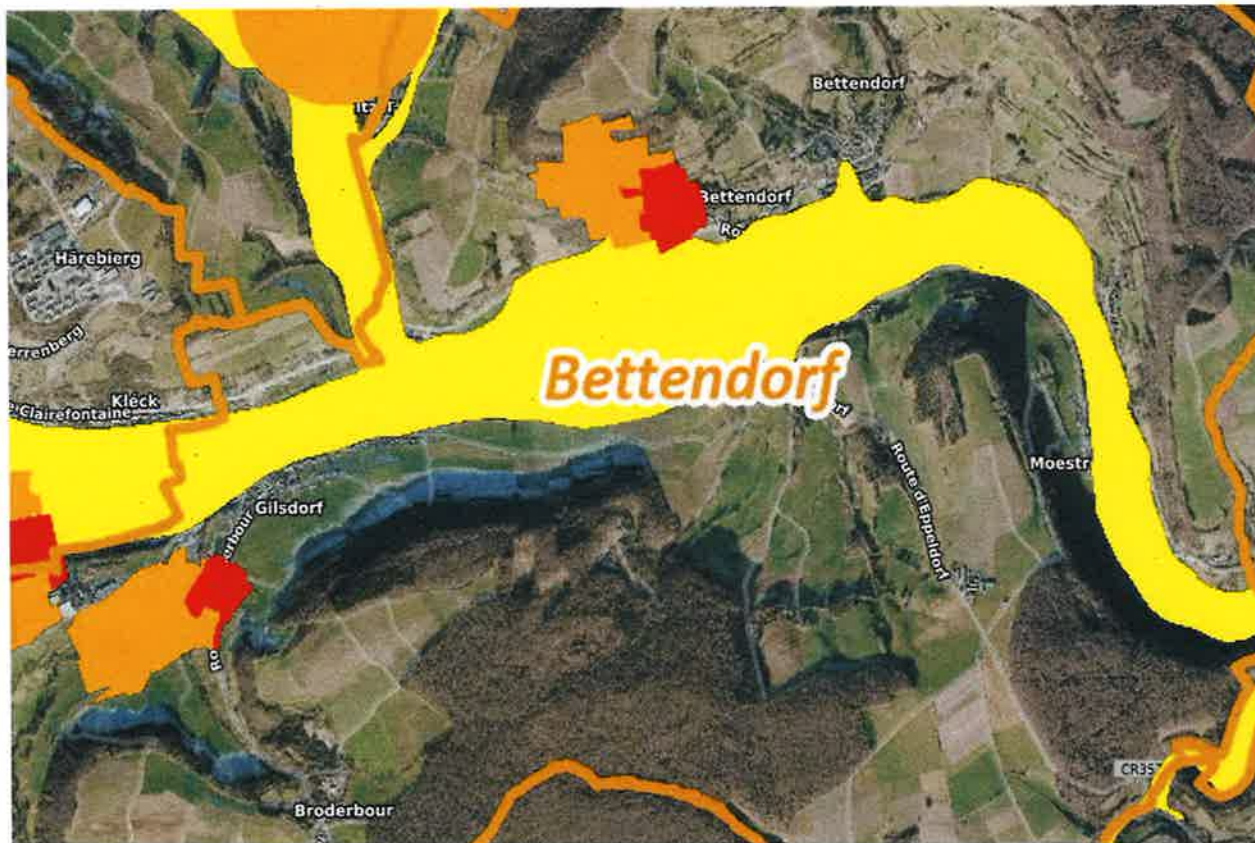




# Bettendorf Geothermie






**KlimaPakt** | EUROPEAN ENERGY AWARD  
Meng Gemerg engagiert sich



Machbarkeit für sehr oberflächennahe geothermische Installationen (< 15 m)

Machbarkeit für sehr oberflächennahe geothermische Installationen (< 15 m)

-  Geothermische Installationen (<15 m) sind nicht erlaubt
-  Geothermische Installationen (<15 m) sind genehmigungspflichtig und mit einer möglichen Tiefenbeschränkung genehmigungsfähig
-  Geothermische Installationen (<15 m) sind genehmigungspflichtig





# Möglichkeiten

---



**KlimaPakt** EUROPEAN  
ENERGY  
AWARD  
Meng Gemeng engagiert sich

- Die Auswertung der Karten zeigt, dass in der gesamten Gemeinde ein großes Potential für den Ausbau erneuerbarer Energien besteht.
- Im Bereich Windenergie wird derzeit geprüft, ob geeignete Standorte vorhanden sind, um ein Genehmigungsverfahren für einen Windpark einzuleiten.
- Energiegemeinschaften, an denen sich Bürgerinnen und Bürger beteiligen können, werden aktuell evaluiert. Dazu finden Gespräche mit den relevanten Akteuren statt.
- Eine fortlaufende Sensibilisierung, zur energetischen Transition wird umgesetzt





## Erschließung neuer Quartiere

---



**KlimaPakt** | EUROPEAN  
ENERGY  
AWARD  
Meng Gemeng engagiert sech

- Bei der Erschließung neuer Quartiere wird durch die Anforderungen des Energiepasses bereits sichergestellt, dass nachhaltige Energiequellen genutzt werden.
- Zudem wird empfohlen, nach Möglichkeit gemeinsame Wärmenetze einzuplanen. Wichtig ist dabei, dass der Antragsteller frühzeitig prüft, ob ein solches Netz umsetzbar und wirtschaftlich tragbar ist.





## Umsetzung



**KlimaPakt** EUROPEAN  
ENERGY  
AWARD  
Meng Gemeng engagiert sech

---

Die zurückbehaltenen Maßnahmen sollen in das Klimapakt-Aktivitätenprogramm aufgenommen werden – inklusive Verantwortlichkeiten, Fristen und Budgets.

Gemäß dem Energiekonzept, werden die Maßnahmen laufend aktualisiert und bei Bedarf durch neue ergänzt.





Validierung



**KlimaPakt** EUROPEAN  
ENERGY  
AWARD  
Meng Gemeng engagiert sech

---

## Validierung Energiekonzept, Version 08/2025

Bettendorf, den 22. August 2025



Patrick MERGEN  
Bürgermeister



Andy DERNEDEN  
Schöffe

