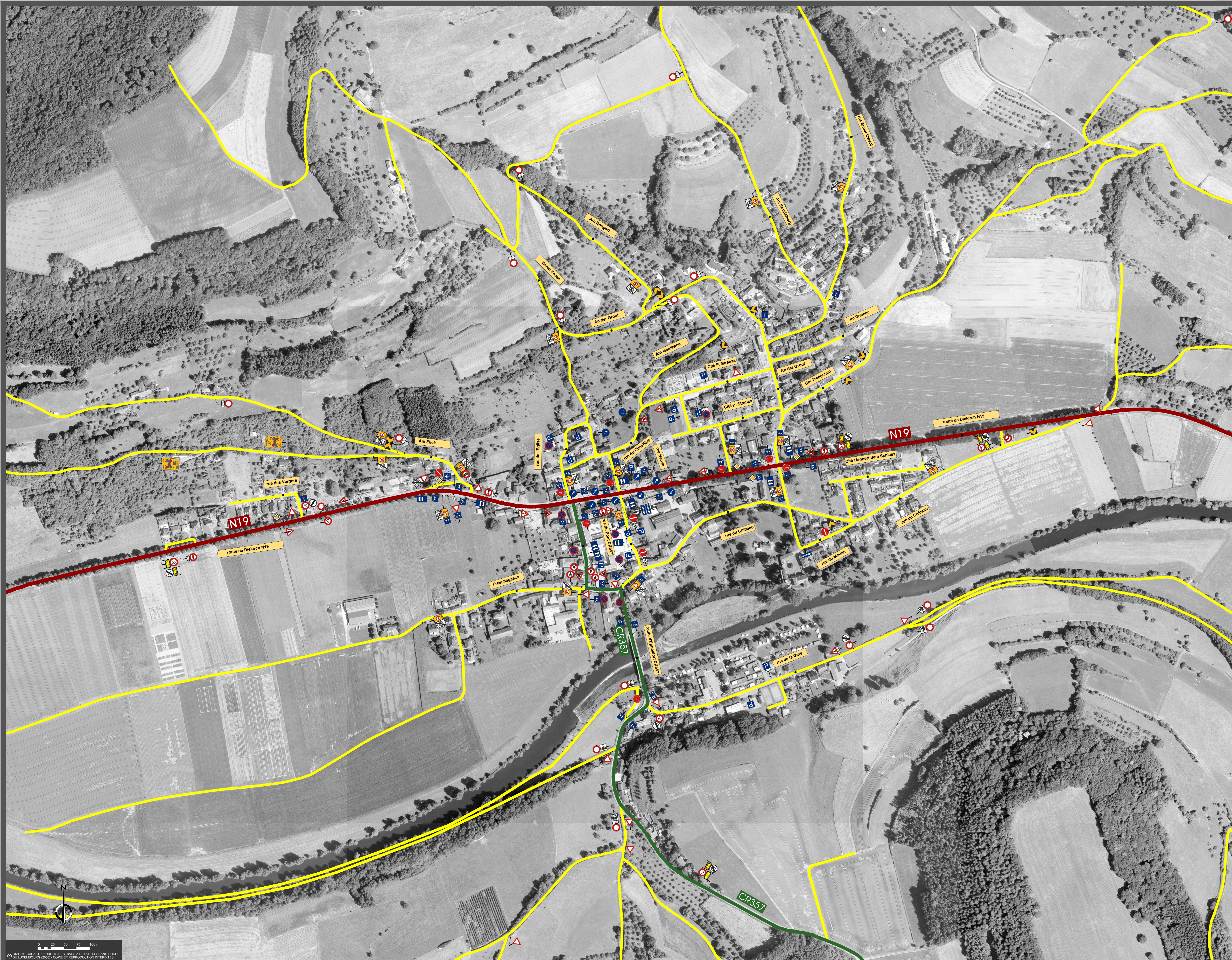


RELEVÉ DES PANNEAUX DE SIGNALISATION

SITUATION PROJÉTÉE - ZOOM 1 : BETTENDORF

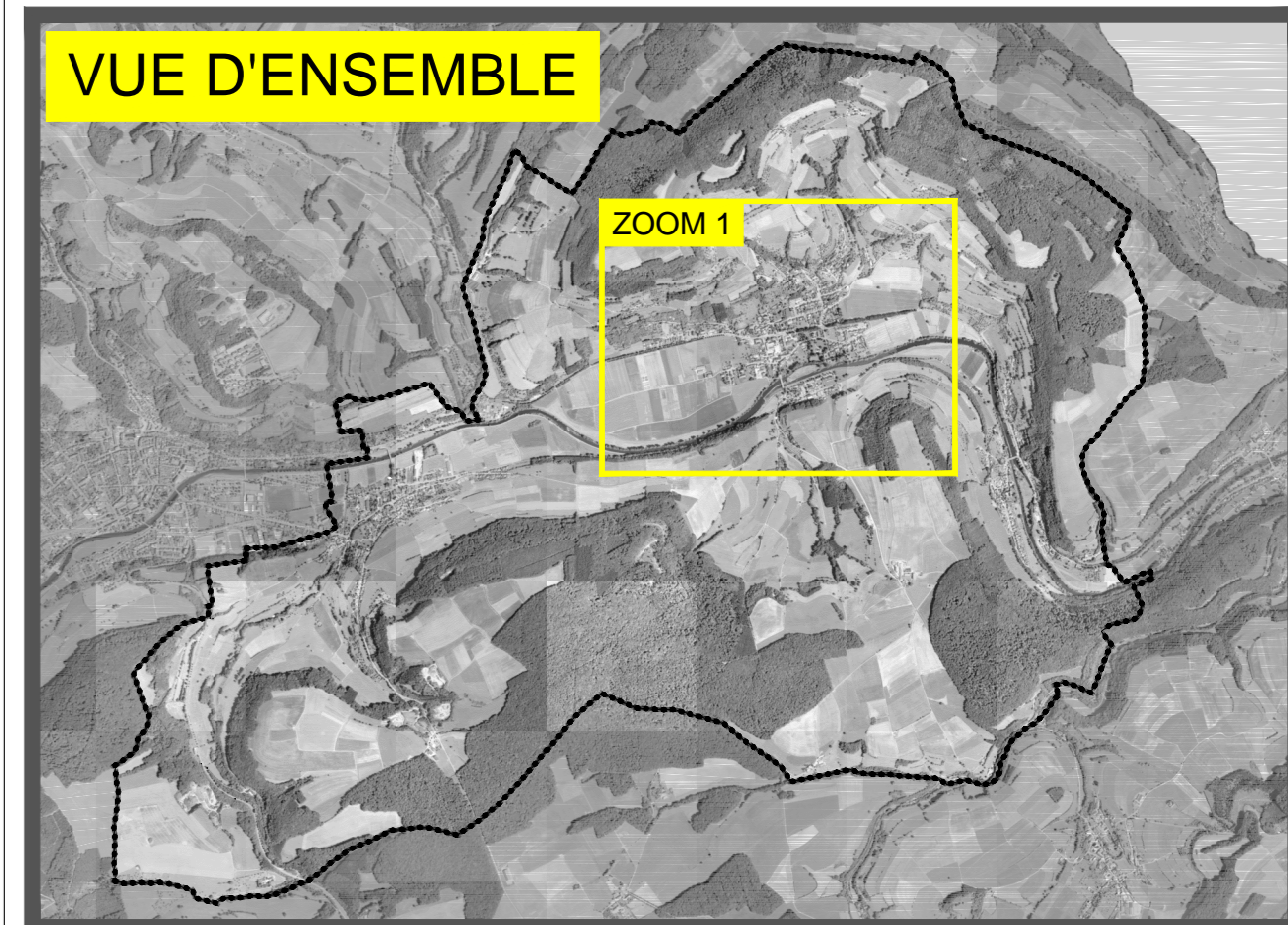
LEGENDE:

- Route nationale (N)
- Chemin repris (CR)
- Chemin vicinal / rural
- Nom de rue
- ● ● Limite communale



N.B.:
L'emplacement des panneaux sur le plan est à titre indicatif. Les services compétents sont tenus de poser les panneaux sur le terrain suivant les dispositions particulières du règlement de circulation en vigueur et conformément au "Code de la Route."

N.B.:
L'emplacement des panneaux sur le plan se base sur le projet de règlement de circulation du 17/03/2015



© ORIGINE CADASTRE: DROITS RESERVES A L'ETAT DU GRAND-DUCHÉ DU LUXEMBOURG (2006) - COPIE ET REPRODUCTION INTERDITES.

MATRE DE L'OUVRAGE	Administration Communale de Bettendorf				
PROJET	Règlement de Circulation de la Commune de Bettendorf				
PLAN	Relevé des panneaux de signalisation Situation projetée Zoom 1 : Bettendorf				
IND.	DATE	DESSINE	CONTROLE	VALIDE	MODIFICATIONS
C	03/05/2016	Masi	J. Dostert		Modifications après prémarquage
B	24/06/2015	Masi	J. Dostert		Modifications des panneaux
A	17/03/2015	Masi	J. Dostert		Modifications après consultation du Collège échevinal en décembre 2014
D					
ECHELLE	CODE	N° PLAN			INDICE
1 : 2.500	08/641	IA-C-105			C

C:\V\Trafic\2016\08\08641_Z1\20_Panneaux_projete\PLAN_IAC-105_INDICE_C.DWG